



Liberté • Égalité • Fraternité

RÉPUBLIQUE FRANÇAISE

PRÉFET DE LA RÉGION AQUITAINE

DIRECCTE AQUITAINE



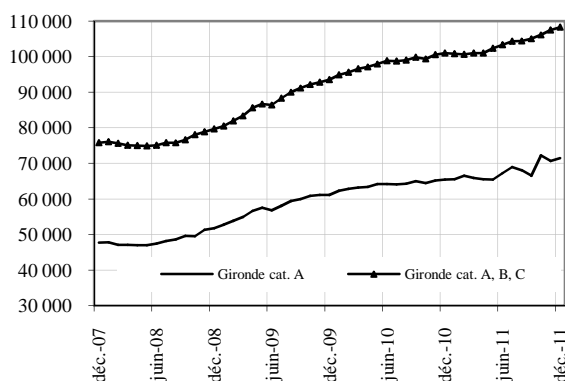
pôle emploi

DR Pôle emploi Aquitaine

DEMANDEURS D'EMPLOI INSCRITS ET OFFRES COLLECTÉES PAR PÔLE EMPLOI EN GIRONDE EN DECEMBRE 2011

Demandeurs d'emploi inscrits en fin de mois à Pôle emploi

Catégories A et A, B, C (cvs en milliers)



Fin décembre 2011, en Gironde, 71 471 personnes sont inscrites à Pôle emploi en catégorie A. Ce nombre augmente de +1,1% par rapport au mois précédent (+797). Sur un an, il est en hausse de +9,2%.

En Aquitaine, le nombre de demandeurs d'emploi inscrits en catégorie A augmente de +0,9% par rapport au mois précédent (+9,3% en un an).

Le nombre de demandeurs d'emploi inscrits en catégorie A, B, C s'établit à 108 252 en Gironde, fin décembre 2011. Ce nombre augmente de +0,8% par rapport au mois précédent (+816). Sur un an, il augmente de +7,2%. En Aquitaine, le nombre de demandeurs d'emploi inscrits en catégorie A, B, C augmente de +0,7% par rapport au mois précédent (+6,9% en un an).

Demandeurs d'emploi inscrits en fin de mois à Pôle emploi (catégorie A)

Unité : effectifs et %

Données CVS	Décembre	Novembre	Décembre	Variation	Variation
	2010	2011	2011	sur un mois	sur un an
Hommes	32 502	34 516	34 823	0,9	7,1
Femmes	32 951	36 158	36 648	1,4	11,2
Moins de 25 ans	10 566	11 089	11 301	1,9	7,0
Entre 25 et 49 ans	43 375	46 248	46 638	0,8	7,5
50 ans et plus	11 512	13 337	13 532	1,5	17,5
Hommes de moins de 25 ans	5 354	5 605	5 707	1,8	6,6
Hommes de 25 à 49 ans	21 253	22 324	22 396	0,3	5,4
Hommes de 50 ans et plus	5 895	6 587	6 720	2,0	14,0
Femmes de moins de 25 ans	5 212	5 484	5 594	2,0	7,3
Femmes de 25 à 49 ans	22 122	23 924	24 242	1,3	9,6
Femmes de 50 ans et plus	5 617	6 750	6 812	0,9	21,3
Ensemble de la catégorie A	65 453	70 674	71 471	1,1	9,2

Sources : STMT - Pôle emploi, Dares. Cvs : Direccte Aquitaine

Demandeurs d'emploi inscrits en fin de mois à Pôle emploi (catégories A, B, C)

Unité : effectifs et %

Données CVS	Décembre	Novembre	Décembre	Variation	Variation
	2010	2011	2011	sur un mois	sur un an
Hommes	47 802	50 159	50 506	0,7	5,7
Femmes	53 193	57 277	57 746	0,8	8,6
Moins de 25 ans	15 359	15 824	15 912	0,6	3,6
Entre 25 et 49 ans	68 103	71 667	72 075	0,6	5,8
50 ans et plus	17 533	19 945	20 265	1,6	15,6
Hommes de moins de 25 ans	7 591	7 779	7 842	0,8	3,3
Hommes de 25 à 49 ans	32 160	33 407	33 526	0,4	4,2
Hommes de 50 ans et plus	8 050	8 973	9 138	1,8	13,5
Femmes de moins de 25 ans	7 767	8 045	8 069	0,3	3,9
Femmes de 25 à 49 ans	35 942	38 260	38 549	0,8	7,3
Femmes de 50 ans et plus	9 483	10 972	11 127	1,4	17,3
Ensemble des catégories A, B, C	100 995	107 436	108 252	0,8	7,2

Sources : STMT - Pôle emploi, Dares. Cvs : Direccte Aquitaine

Ancienneté d'inscription sur les listes des demandeurs d'emploi inscrits en fin de mois à Pôle emploi (catégories A, B, C)

Unité : effectifs et %

<i>Données CVS</i>	Décembre 2010	Novembre 2011	Décembre 2011	Variation sur un mois	Variation sur un an
Moins de 1 an	63 818	69 304	69 618	0,5	9,1
1 an ou plus	37 177	38 132	38 634	1,3	3,9
Part des demandeurs d'emploi inscrits depuis plus d'un an (%)	36,8	35,5	35,7		

Sources : STMT - Pôle emploi, Dares. Cvs : Direccte Aquitaine

Entrées et sorties à Pôle emploi (catégories A, B, C)

Unité : effectifs et %

<i>Données CVS</i>	Décembre 2010	Novembre 2011	Décembre 2011	Variation trimestrielle sur trois mois glissants (1)	Variation annuelle sur trois mois glissants (2)
Entrées à Pôle emploi	12 749	14 334	12 968	3,7	5,4
Sorties de Pôle emploi	12 068	12 268	11 769	-2,2	-0,4

Sources : STMT - Pôle emploi, Dares. Cvs : Direccte Aquitaine

(1) : Evolution sur les trois derniers mois par rapport aux trois mois précédents

(2) : Evolution sur les trois derniers mois par rapport aux mêmes trois mois de l'année précédente

Demandeurs d'emploi ayant un droit payable au RSA inscrits en fin de mois à Pôle emploi

Unité : effectifs et %

<i>Données brutes</i>	Octobre 2011	Novembre 2011	Décembre 2011
Catégorie A	12 272	12 786	12 558
Catégorie B	2 230	2 210	2 180
Catégorie C	1 432	1 441	1 512
Catégories A, B, C	15 934	16 437	16 250
Catégorie D	420	486	358
Catégorie E	1 207	1 262	1 241
Catégories A, B, C, D, E	17 561	18 185	17 849
Part dans l'ensemble des demandeurs de catégorie A	16,9	17,2	17,1
Part dans l'ensemble des demandeurs de catégories A, B, C	14,6	14,9	14,7

Sources : STMT - Pôle emploi, Dares. Cvs : Direccte Aquitaine

Offres d'emploi collectées par Pôle emploi

Unité : effectifs et %

<i>Données cvs</i>	Décembre 2010	Novembre 2011	Décembre 2011	Variation trimestrielle sur trois mois glissants (1)	Variation annuelle sur trois mois glissants (2)
- Emplois durables (6 mois ou plus)	3 490	3 618	3 348	0,5	1,2
- Emplois non durables (moins de 6 mois)	4 995	4 782	5 076	3,5	5,8
Ensemble	8 485	8 401	8 424	2,3	3,8

Sources : STMT - Pôle emploi, Dares. Cvs : Direccte Aquitaine