

BILAN DE L'ANIMATION NATURA 2000

5^{ème} année

Marais du Haut Médoc

Marais du Bas Médoc

Marais du Nord Médoc

- Comité de pilotage -

Bégadan

Jeudi 16 Novembre 2017



ORDRE DU JOUR



- ▶ **Rappel sur Natura 2000 dans le Médoc**
- ▶ **Bilan des actions menées entre 2016 et 2017**
- ▶ **Perspectives d'animation fin 2017 et 2018**

NATURA 2000



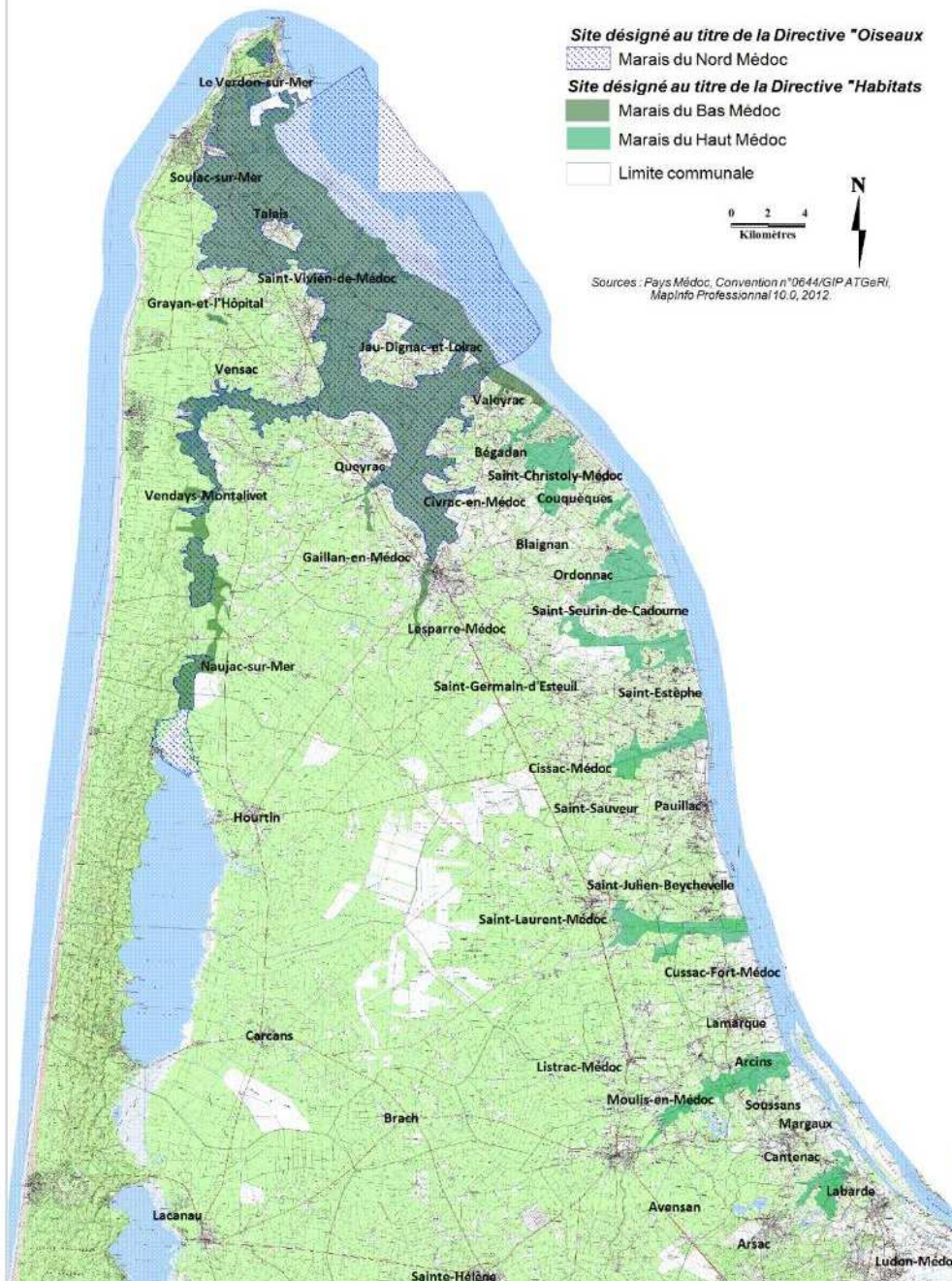
- Réseau d'espaces naturels sur le territoire de l'Union Européenne ayant pour objectif de :

« Concilier les exigences écologiques des habitats et des espèces avec les activités économiques, sociales et culturelles ».



1 site Natura 2000 = 1 Document d'Objectif = 1 Comité de pilotage

SITES NATURA 2000 DES MARAIS ESTUARIENS DU MEDOC

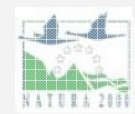


NATURA 2000 EN MEDOC



- ▶ 3 sites sur 28 000 ha
- ▶ 20 Habitats d'Intérêt Communautaire
- ▶ 15 Espèces d'Intérêt Communautaire et 42 oiseaux

oc - 16 Novembre 2017 - Bégadan



ORDRE DU JOUR



- ▶ Rappel sur Natura 2000 dans le Médoc
- ▶ **Bilan des actions menées entre 2016 et 2017**
- ▶ Perspectives d'animation fin 2017 et 2018

Contrats Agricoles



► Actions contractuelles - Contrats agricoles = **MAEC**

(Mesures Agro-Environnementales et Climatiques)

Bénéficiaires : agriculteurs

Surfaces éligibles : surfaces agricoles (= déclarées à la PAC)

6 mesures ouvertes sur le territoire en 2017 (Projet validé en Commission Régionale)

=> Objectifs :

- Gérer les prairies **fauchées** (15 juin) ou **pâturées** (absence du bétail en décembre - janvier - février) en **supprimant la fertilisation** minérale et organique (2 MAEC) + **pâturage hivernal** ;
- Ré-ouvrir d'**anciennes prairies abandonnées**, embroussaillées pour retrouver une prairie gérée de manière extensive ;
- Convertir des **surfaces cultivées** en **prairies** (2 MAEC) ;
- ~~Favoriser l'entretien des haies.~~

PAS VALIDE EN 2017

Or 30 km et 10 agriculteurs prévus

27 000 € / an

Contrats Agricoles



► Actions contractuelles - Contrats agricoles = **MAEC**
(Mesures Agro-Environnementales et Climatiques)

Bénéficiaires : agriculteurs

Surfaces éligibles : surfaces agricoles (= déclarées à la PAC)

6 mesures ouvertes sur le territoire en 2016 (Projet validé en Commission Régionale)

Montants : 0,90 €/ml/an pour les haies et de **71 à 302 €/ha/an** (montant variable en fonction de l'engagement environnemental)

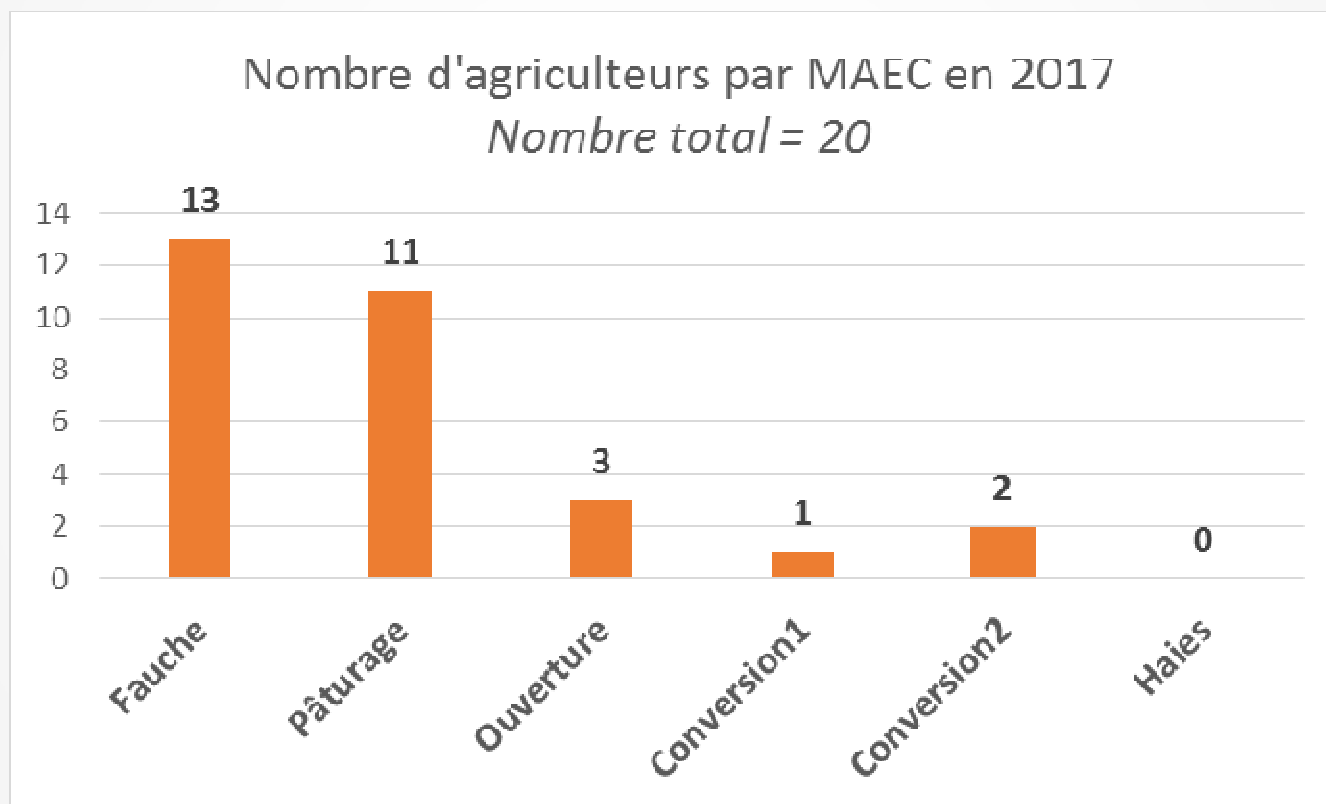
Plafond à 20 000 € / exploitation / an

Contrats Agricoles



► Contractualisation 2017

- 20 agriculteurs engagés dont 6 nouveaux

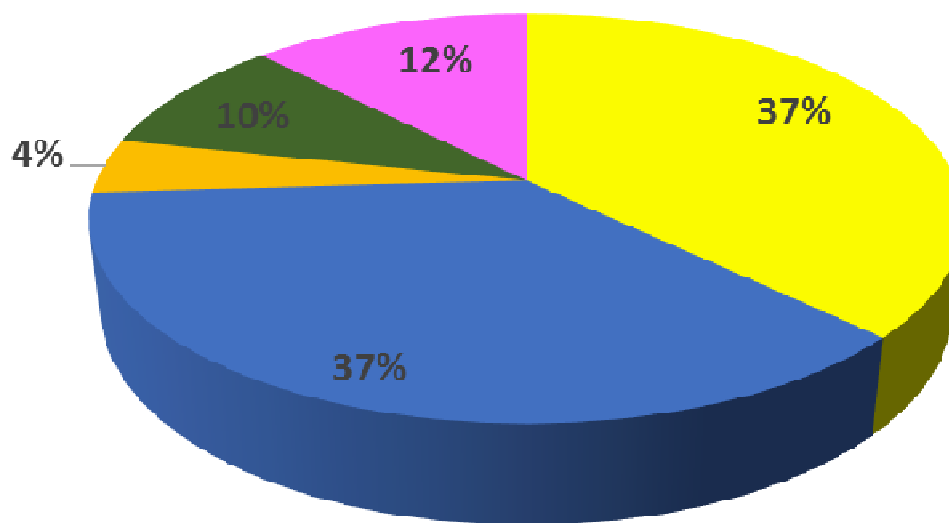


Contrats Agricoles



- ▶ Contractualisation 2017
 - 20 agriculteurs engagés dont 6 nouveaux
 - 470 ha de prairies dont 102 ha issus de conversion de culture en prairie
 - 2,35 % des sites N2000 / 334 345 € sur 5 ans

Répartition des surfaces en MAEC 2017

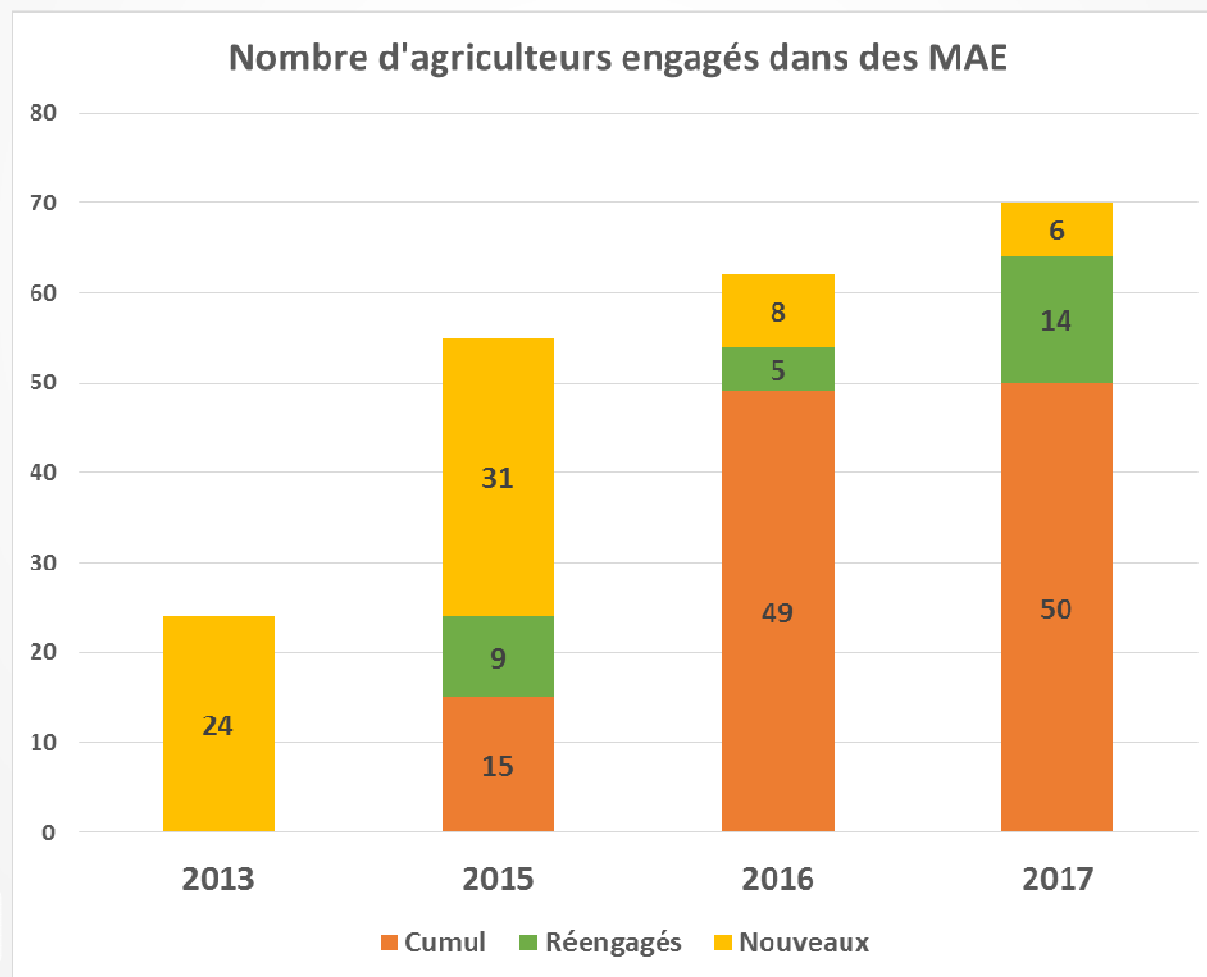


■ Fauche (175 ha) ■ Pâturage (174,00 ha) ■ Ouverture (20 ha)
■ Conversion 1 (44 ha) ■ Conversion 2 (58 ha)

Contrats Agricoles



- ▶ Contractualisation 2013 - 2017 (*sans 2014*)
- 70 agriculteurs engagés depuis 2013



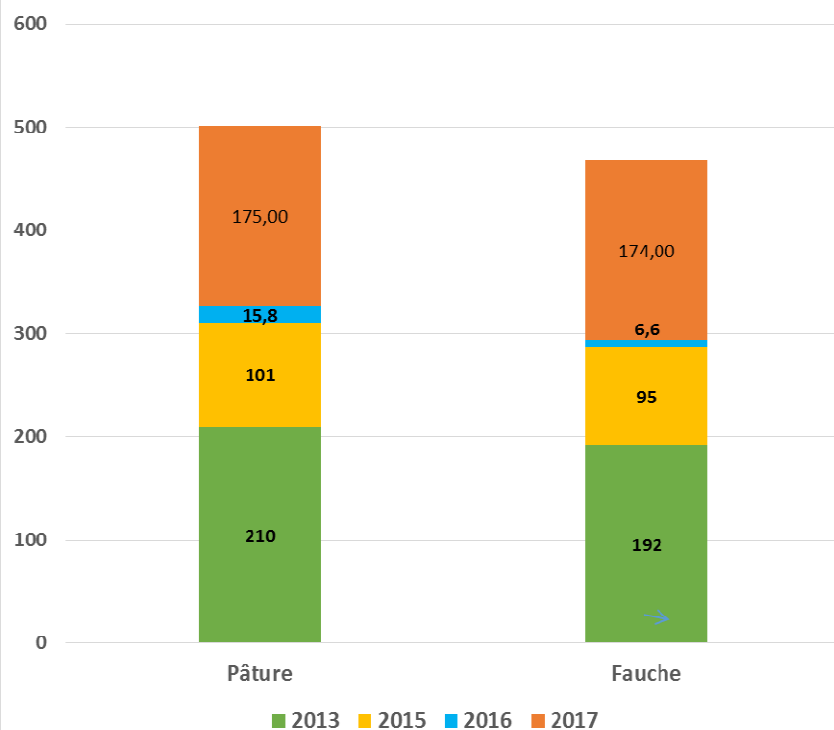
Contrats Agricoles



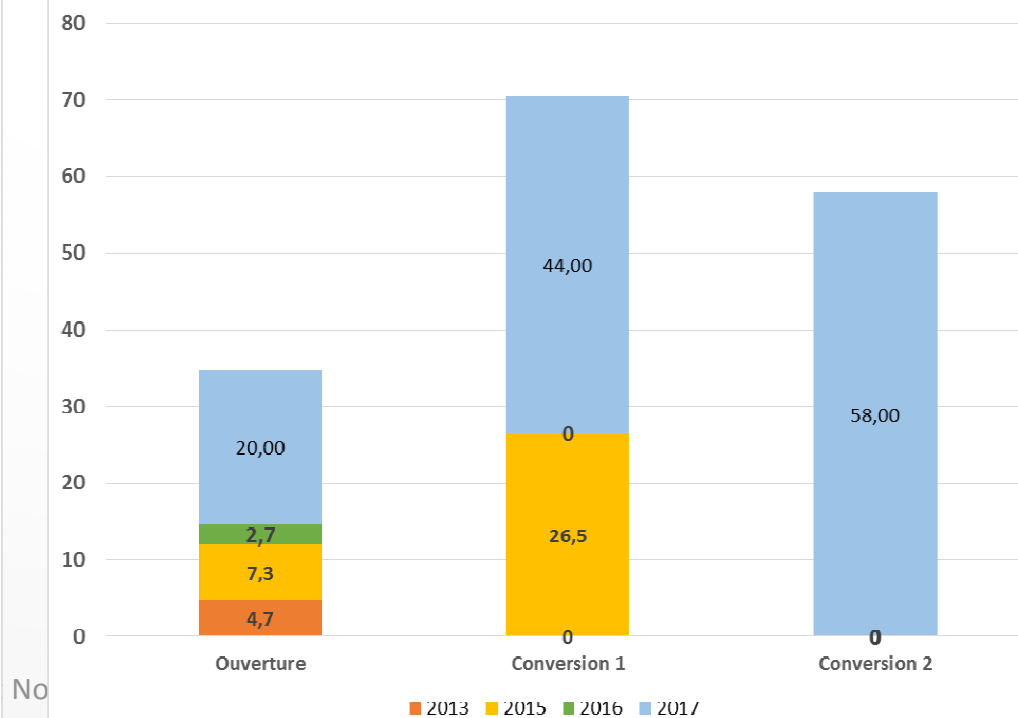
▶ Contractualisation 2013 - 2017 (*sans 2014*)

- 70 agriculteurs engagés depuis 2013
- 2 758 ha de prairies 68 km de haies
- 13,8 % des sites Natura 2000

Evolution des surfaces engagées en MAEC (ha)

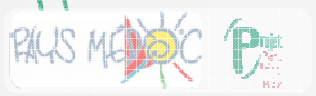
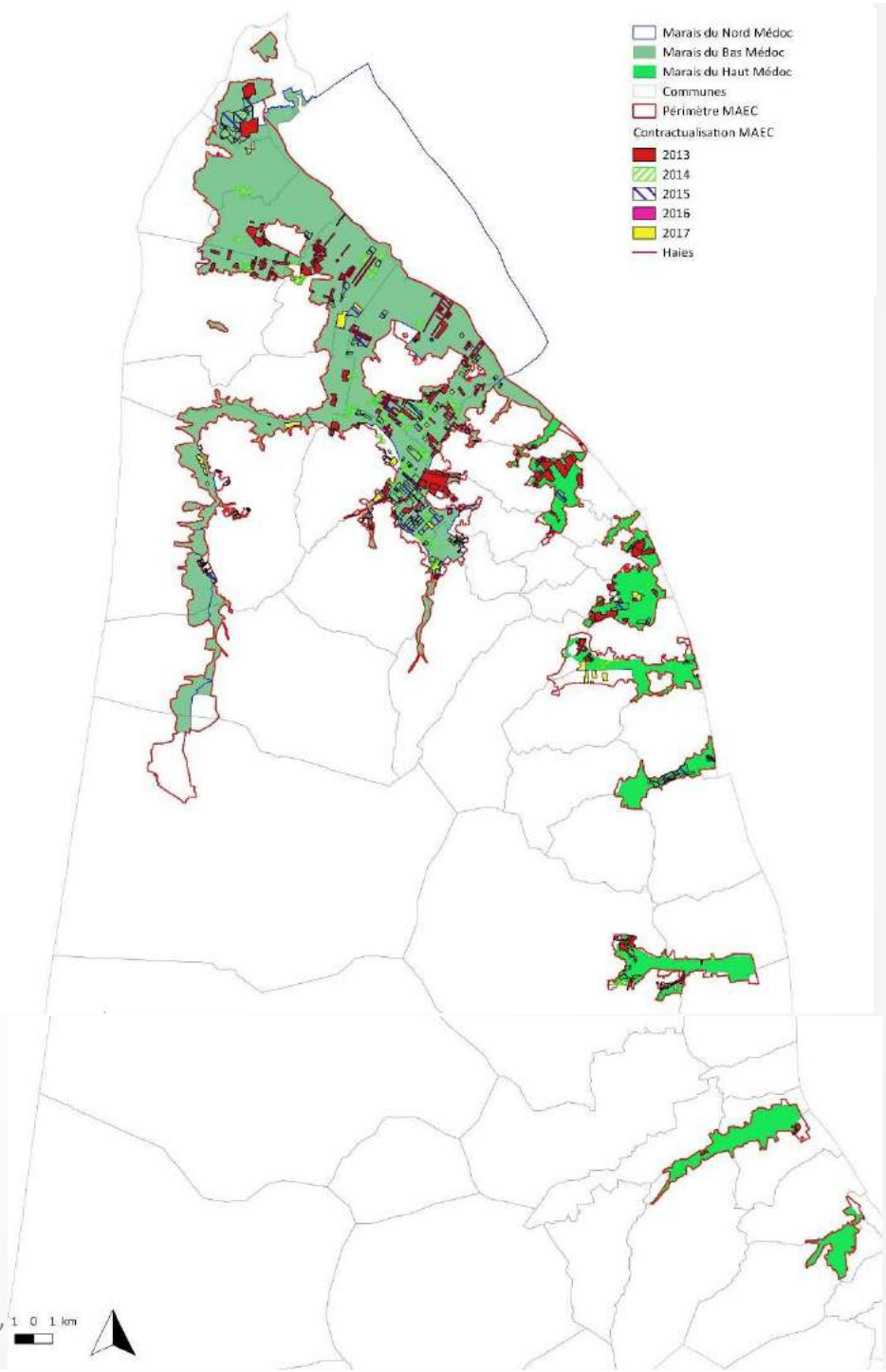


Evolution des surfaces engagées en MAEC (ha)

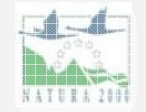


Contrats Agricoles

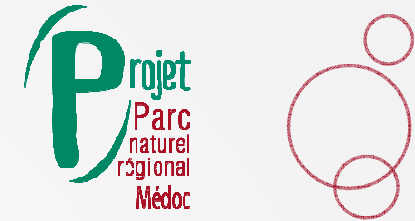
- Marais du Nord Médoc
- Marais du Bas Médoc
- Marais du Haut Médoc
- Communes
- Périmètre MAEC
- Contractualisation MAEC
 - 2013
 - 2014
 - 2015
 - 2016
 - 2017
- Hales



Copil des Marais du Haut, 1 0 1 km

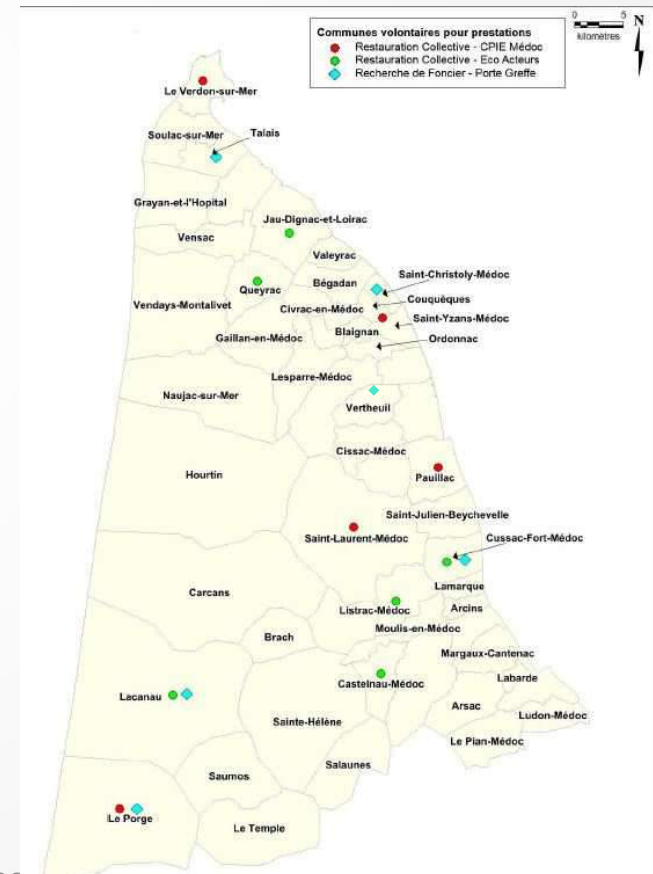


Programme agricole



- ▶ Charte PNR : développement d'un système alimentaire local
- ▶ Commission Agri-Environnement du Pays Médoc
- ▶ Concertation locale => 2 Programmes d'actions (2016 / 2017 et 2017 / 2018) :

- Foncier
- Valorisation de l'élevage
- Introduction de produits locaux dans la restauration collective
- Guide des producteurs locaux





Président : Henri Sabarot
Directrice : Aurélie Hocheux

**DÉVELOPPEMENT
TOURISTIQUE**

- Oenotourisme
- Randonnées...

SANTÉ ET SOCIAL

- Sensibilisation
- Lutte contre les exclusions
- Accès aux soins...

**DÉVELOPPEMENT
ÉCONOMIQUE**

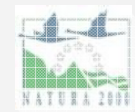
- Urbanisme et paysages
- Développer et soutenir l'économie locale ...

COMMUNICATION

ENVIRONNEMENT

- Information et sensibilisation
- Gestion des territoires
- Richesses écologiques...

LEADER



Programme agricole



- ▶ **Foncier** : Animer une démarche pour permettre à l'espace test agricole « La Ruche » d'essaimer sur le territoire
 - Diagnostics des parcelles communales sur 5 communes volontaires + 1 particulier (Vertheuil)
 - Continuer le partenariat avec la Ruche
 - Communiquer sur les actions en impliquant les collectivités
 - Continuer les groupes de travail => animation foncière à terme

 - Voir avec les propriétaire viticoles (parcelles dans marais) et de nouveaux contacts

Programme agricole



► Valorisation de l'élevage

- Réunion de concertation Pointe Médoc / Partenaires (CA33, ADAR...)
- Stage Marine Hurtaud (Vet Agro Sup Clermont Ferrand) : **Etat des lieux de la filière** => pistes de travail
- Projet tutoré Bordeaux Sciences Agro :
 - Débouchés : Boucheries / GMS
 - Céréaliers
 - « Petites » exploitations
- Groupe de travail avec partenaires
- Réflexion sur la valorisation (marque Valeur Pnr...)



Contrats non Agricoles



Bénéficiaires : particuliers, collectivités...

Surfaces éligibles : surfaces non agricoles (= non déclarées à la PAC)

► **Actions possibles** (*gestion, équipement, suivis, information...*) :

○ **Plantation et entretien adapté des haies**

○ **Entretien adapté des fossés** *2,5 € / ml / an*

○ **Restauration des milieux ouverts par débroussaillage**

jusqu'à 1395 € / ha / intervention

○ **Equipements pastoraux dans le cadre d'un projet de génie écologique**

jusqu'à 2850 € + 6,5 € / ml

○ ...

**MONTANTS INDICATIFS
BARÈMES**

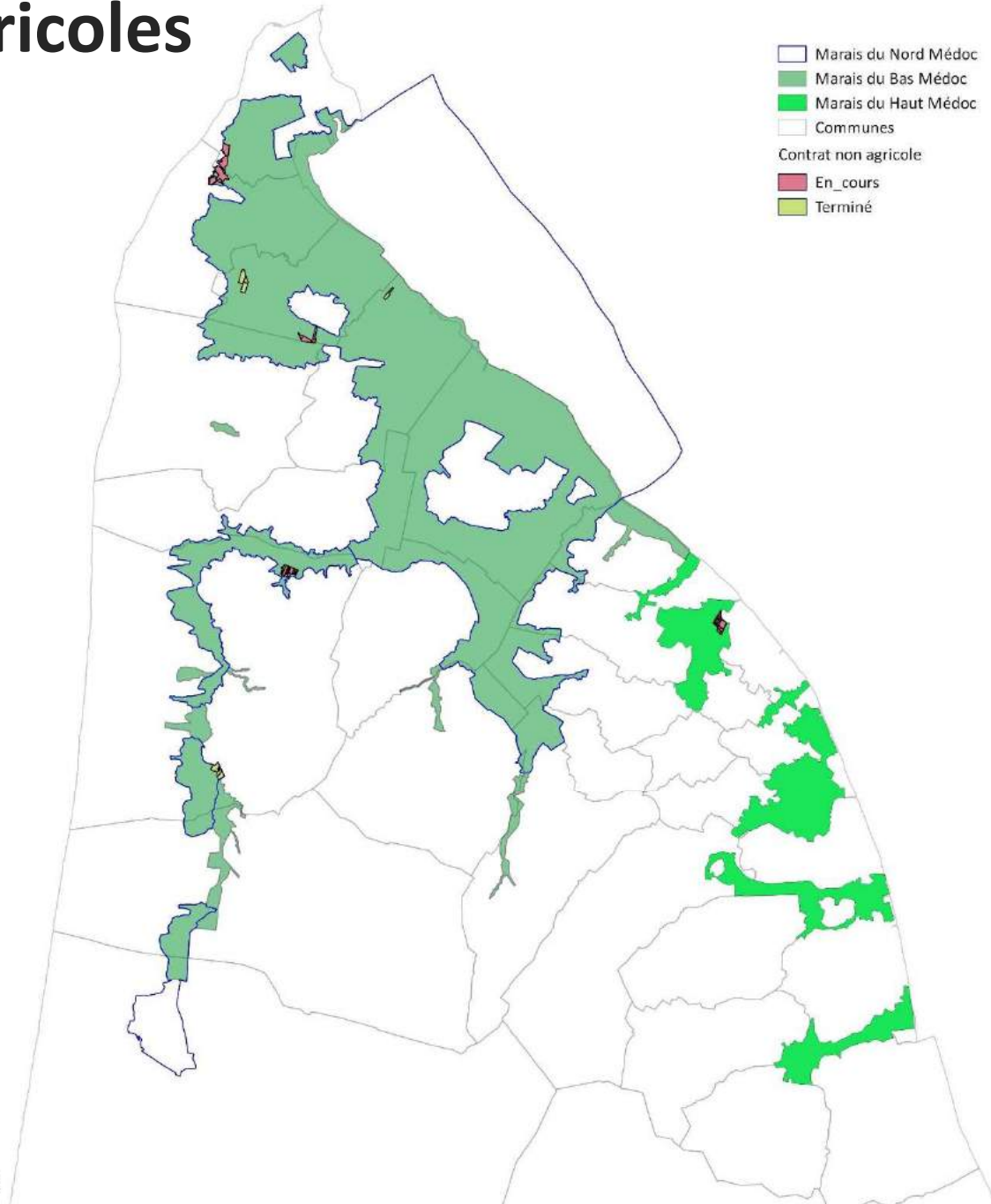
Contrats non Agricoles



	SIGNATAIRE	ACTIONS	DURÉE	SURFACE
2105	Particulier - Talais	Entretien de milieu par pâturage et fauche Equipements pastoraux	5 ans	13 ha
2016	Particulier - Saint Christoly Médoc	Entretien de milieu par débroussaillage léger Equipements pastoraux	5 ans	21 ha
	Particulier - Vendays montalivet	Entretien de milieu par pâturage, fauche et débroussaillage Equipements pastoraux	5 ans	18 ha
	Particulier - Soulac sur mer	Entretien du milieu par pâturage et débroussaillage Equipements pastoraux	5 ans	25 ha
TOTAL			77 ha / 196 575 €	

Contrats non Agricoles

- Marais du Nord Médoc
- Marais du Bas Médoc
- Marais du Haut Médoc
- Communes
- Contrat non agricole
 - En_cours
 - Terminé



Charte



Bénéficiaires : agriculteurs, particuliers, collectivités, associations...

Surfaces éligibles : toutes les surfaces à l'intérieur du site Natura 2000

- ▶ Engagements et recommandations **de portée générale**
- ▶ Engagements et recommandations **par grands types de milieux**
 - **Milieux forestiers** (*hors plantations types peupliers ou pins*)
 - **Formations herbeuses** (*prairies de fauche et pâtures*)
 - **Cours d'eau**, berges et boisements rivulaires
 - **Fossés**
 - **Mares** et plans d'eau
 - **Milieux temporairement inondés** (*mégaphorbiaies, roselières*)
 - **Formations arborées** hors forêts (*haies, bosquets, arbres isolés*)
 - **Vignes**
 - **Grandes cultures**

Charte



Bénéficiaires : agriculteurs, particuliers, collectivités, associations...

Surfaces éligibles : toutes les surfaces à l'intérieur du site Natura 2000

- ▶ Engagements et recommandations **de portée générale**
- ▶ Engagements et recommandations **par grands types de milieux**
- ▶ Engagements et recommandations **par activités**
 - Activités de **loisirs sportifs**
 - Circulation des **engins motorisés**
 - Aménagement et entretien des **ouvrages hydrauliques**
 - Gestion et entretien des **espaces publics**
 - **Chasse** et régulation des espèces classées nuisibles
 - **Pêche**
 - **Structures d'hébergement**
 - **Aquaculture**
 - **Communication** et sensibilisation

Charte

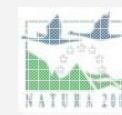


2016		2017			
Exploitation viticole 9,3 ha	Exploitation agricole 8,45 ha	Exploitation agricole 41 ha	Fédération de pêche de Gironde	Exploitation viticole 10,44 ha	Exploitation viticole 21 ha
<i>Milieus forestiers, monoculture arborée...</i>	<i>Prairies</i>	<i>Prairies</i>	<i>Milieus aquatiques</i> <i>Activité de pêche, communication...</i>	<i>Prairies</i>	<i>Prairies</i>
17,75 ha		72,53 ha			

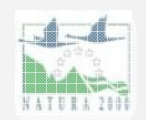
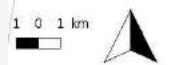
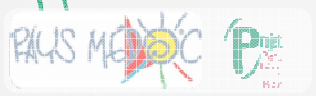
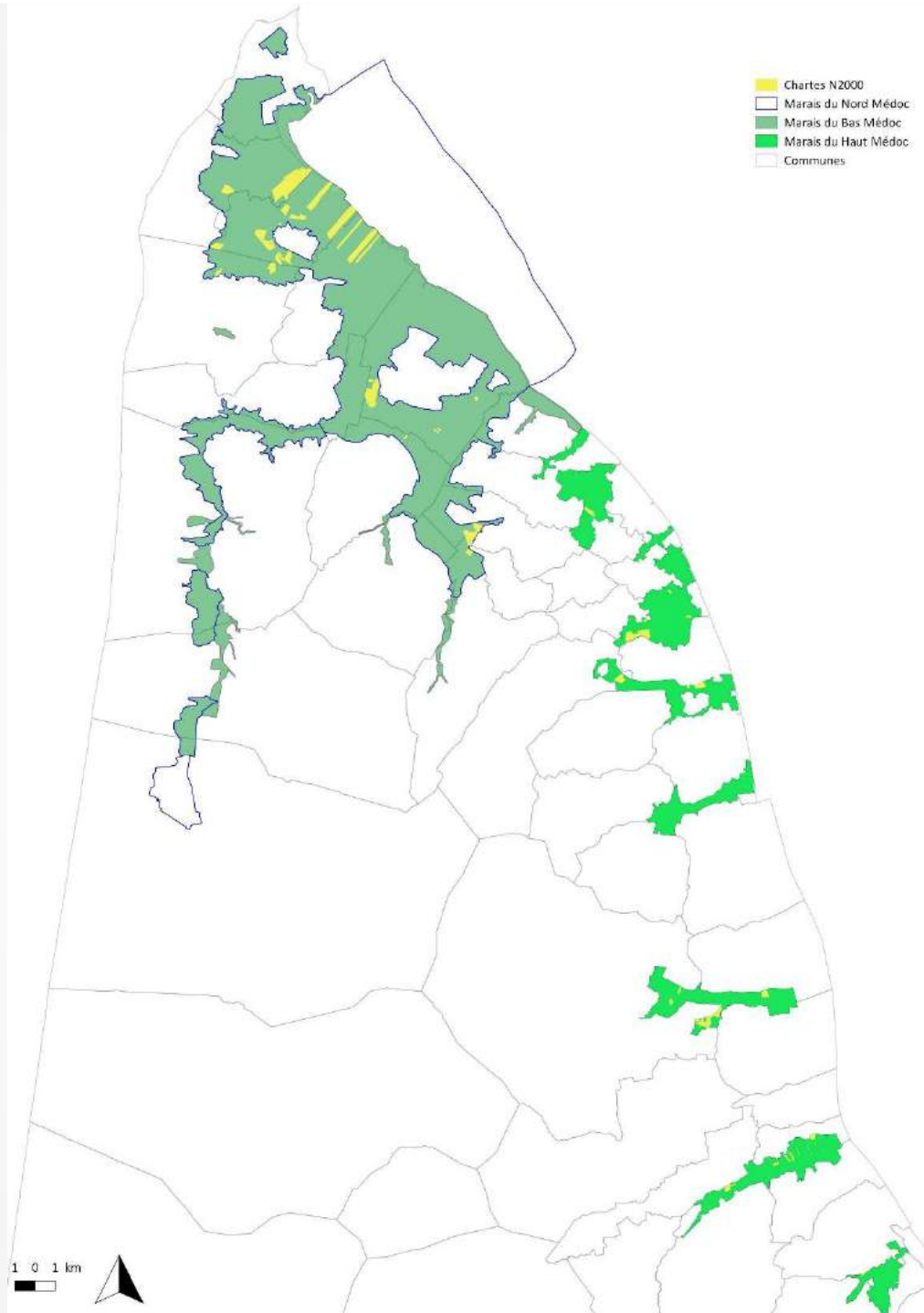
Viticulteurs : certification AREA



Copil des Marais du Haut, Bas et Nord Médoc - 16 Novembre 2017 - Bégadan



Charte



Mesures Hors contrats



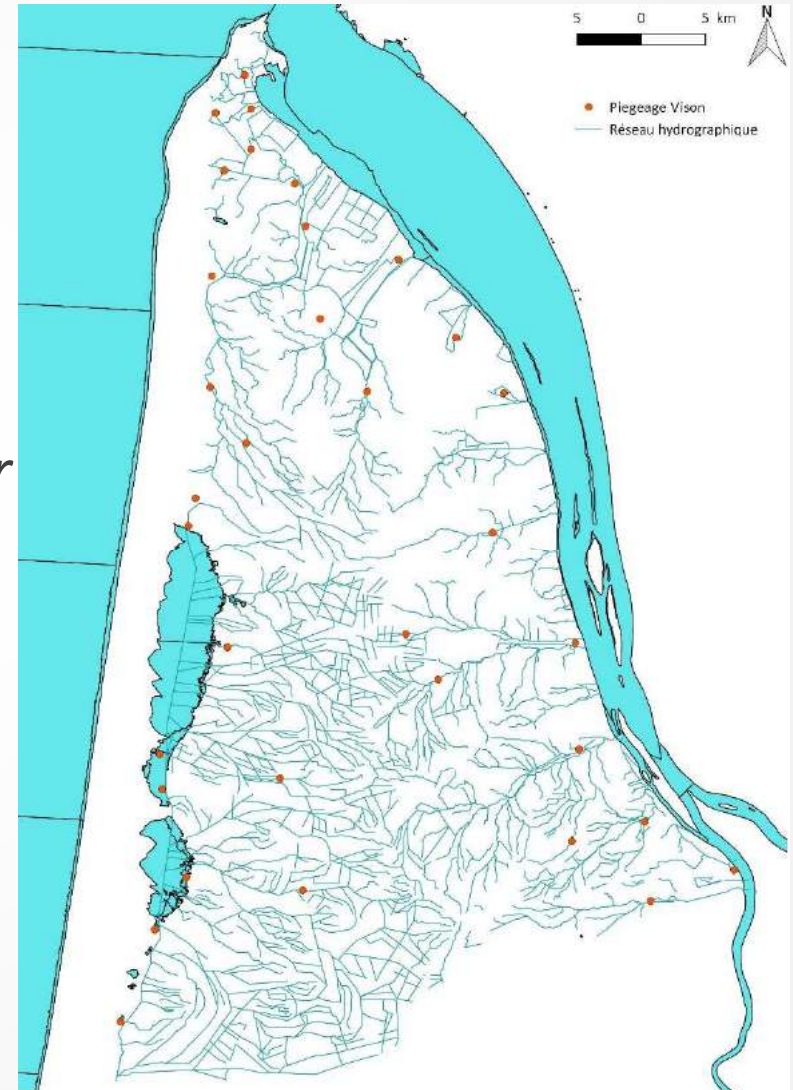
► Mise à jour de la cartographie

- Formation Prairies humides des basses vallées alluviales d'Aquitaine - CBNSA
- Formation Kit Carto - DREAL / CBNSA
- Installation logiciel QGis

Mesures Hors contrats

► Vison d'Europe

- PNA intermédiaire 2016/2018
- Formation piégeage - FDC 33 et ADPAG
 - Campagne de piégeage sur le Palu de Molua (*1 point sur les 2*) avec le SIAEBVELG et l'ONF (Réserve des Dunes et Marais d'Hourtin)



des Marais du Haut, Bas et Nord Médoc - 16 Novembre 2017 - Bégadan

Veille à la cohérence des politiques publiques



▶ Sur le territoire

- Copils Lacs Médocains, Groupe de suivis Zones Humides (SMIDDEST), points partenaires...

▶ Colloques, congrès, journées techniques...

- Séminaire ARBA, Journée EEE, Azote dans les ZH (FMA)...

▶ Projet de Parc naturel régional en Médoc

- Copils, Congrès des Pnr (Pnr Landes de Gascogne)...

▶ Commission Agri-Environnement du Pays Médoc

- Circuits courts, élevage nord médoc, réseau d'agriculteurs...

Evaluation des incidences



Année	Procédure	Porteur du projet (+ Bureau d'étude prestataire)	Type d'intervention	Commune
2016	Sentier de randonnée	Communes / Cdc / CD33	Réalisation de l'EI	Grayan, Vensac, Talais, Soulac, Jau Dignac Loirac...
	Aménagement bâtiment	Particulier		Jau Dignac Loirac
	Permis d'aménager	Camping		Talais
2017	Retournement de prairie	Exploitation agricole		Jau Dignac Loirac
	Sentier de randonnée	Communes / Cdc / CD33		Lesparre, Bégadan...
	Permis de construire	Particulier		Arcins
	Travaux de restauration de cours d'eau	SMBVJCC		Avensan / Moulis en Médoc

Sensibilisation, Information, Communication



► Rubrique Natura 2000 sur le NOUVEAU site internet du Pays Médoc

<https://www.pays-medoc.com/natura-2000.html>

contact@pays-medoc.com

Téléphone : 05.57.75.18.92.

Contact & coordonnées



Donnez votre avis sur la communication du Pnr Médoc



[Accueil](#)

[Pays Médoc](#)

[Projet de Pnr](#)

[Actions](#)

[Actualités](#)

[Agenda](#)



ENVIRONNEMENT

PLATEFORME AGRI-
ENVIRONNEMENTALE

DÉCOUVREZ LES ACTIONS

Copie des Marais du Haut, Bas et Nord Médoc - 10 Novembre 2017 - Bégaudin

NATURA 2000

Sensibilisation, Information, Communication



► Présentation en Mairie de la démarche Natura 2000

- Lesparre
- Bégadan

► Radios locales (RIG et Aqui FM)

► Présentation au Comité Syndical du Pays Médoc + Rapport d'activité

Plateforme Agri-environnement :
Vers un système alimentaire local

Renforcer l'agriculture médiane en favorisant une consommation responsable et locale. Valoriser une démarche développée dans le Charte de l'Acteur Pays, la Commission Agri-Environnement s'est donc réunie le 22 septembre 2016 afin de valider un Programme d'Actions pour 2016 - 2017 concernant la mise en place d'un système alimentaire local.

Président de la Commission : Christian LAGARDE

RENCONTRE DES ACTEURS ASSOCIATIFS

En Juin 2016, il a été organisé une réunion associatifs (NDM, Associations, Agri, et OPE Médoc), engagés dans le développement d'un système alimentaire local de se rencontrer. L'objectif était que chaque association présente ses actions sur son site afin de pouvoir envisager des complémentarités et des partenariats. À l'issue de cette rencontre, et conformément aux objectifs du projet de Charte de Pays, il est apparu nécessaire que le Pays Médoc apporte une priorité à ces démarches en mettant en place l'association des acteurs concernés et en élaborant collectivement des actions.

4 ACTIONS ENGAGÉES DÈS DÉCEMBRE 2016

Afin de mener ses actions et au regard des enjeux du territoire identifiés dans le cadre du projet de PNR, une proposition de plan d'actions a été soumise à la Commission Agri Environnement en septembre :

- Appuyer une démarche permettant d'écarter les agents à La Ferrière de Médoc s'ouvrant sur le territoire ;
- Surveiller une réflexion sur la valorisation de l'élevage dans les marais du Nord Médoc ;
- Faciliter l'introduction de produits locaux dans la restauration collective et lutter contre le gaspillage alimentaire ;
- Faciliter un rapprochement des intervenants en matière de valorisation des productions locales.

Une première réunion technique sur les enjeux de l'élevage dans les marais organisée en Novembre (voir 2016/2017 ci-dessous).

Ces actions seront suivies par un Comité de Pilotage ainsi que par un Groupe de Travail, composé de l'ensemble des partenaires (ARF, Chambre Agricole, ADEP, Région, M6, CSE, ...), qui aura pour but de suivre les actions, de travailler plus régulièrement en collaboration et s'engager des visites a venir... (fin Septembre 2017, fin Décembre, fin autres des charges correspondant à ces actions ont été publiés afin de lancer les actions dès Janvier 2017).

COOPÉRATION - L'élevage dans les Marais Médocains

Le point fédérateur est constitué par un groupe de quatre producteurs, maîtres de biens de Terres. L'élevage occupe partiellement un maximum de l'occupation de ces milieux, dont également une biodiversité remarquable, avec des cortèges d'espèces végétales et animales associées typiques et emblématiques. La gestion de ces zones humides nécessite d'une part la présence d'une activité d'élevage, et d'autre part, des conditions de pâturage adaptées. Par exemple, il est nécessaire de retirer les animaux en hiver afin d'éviter toute autre d'abîmer les sols, ainsi que le bruyage annuel des rizières du pâturage évitant la formation de milieux. Cela implique l'accès au matériel et des lieux de stockage sur place ou à leur proximité, comme avant les déplacements. Les mutualisations des outils et des bâtiments ont donc nécessité une présence de proximité de ces équipements qui travaillent en décalage sur ce territoire unique. C'est dans ce cadre que notre association est engagée afin de rechercher des solutions adaptées.

Natura 2000 continue sa médiation !

Cette année encore, l'animation du réseau Européen Natura 2000 sur les Marais Estuariens du Médoc a été confortée dans sa dynamique de contractualisation.

Présidents des COPIL : Jean-Louis BRETON - Jean-Brice HENRY - Michelle SAINTOUST

UN BILAN POSITIF POUR LA CONTRACTUALISATION

Une fois encore de nouveaux contrats agricoles proposés dans le cadre de Natura 2000 (M6EC ont été signés). Ce sont donc 13 agriculteurs dont 7 nouveaux qui se sont engagés sur plus de 54 ha et 21 lots de haies ! Le montant total est de plus de 120 000 € sur 5 ans. Cela porte à 11 le nombre d'agriculteurs engagés dans des BAAC sur les marais estuariens depuis 2013 pour un montant total de 2 000 000 €.

Pour les Contrats non agricoles, ce sont trois nouveaux agriculteurs qui ont pu y accéder. Ce sont majoritairement des projets d'ouverture de milieux avec installation d'une activité agricole pour entretenir les milieux dans le cadre de l'élevage (cf. témoignage ci-dessous).

La Charte continue également à être suivie avec deux nouveaux agriculteurs, dont l'un est une grande exploitation viticole. Elle souhaite par ce biais notamment s'engager dans une réflexion de préservation de la biodiversité et communiquer sur des actions en faveur de l'environnement.

UNE RICHESSE BIOLOGIQUE CONFIRMÉE

Natura 2000 étant un réseau de sites ayant vocation à maintenir et à favoriser la présence d'espèces et d'habitats protégés au niveau européen, les inventaires doivent être régulièrement mis à jour. En 2016, les prospecteurs ont permis de confirmer la présence de Faun Crustacé de Thores (Corpus verticillatus-invidiosus), une ombellifère endémique des marais d'arrière dune, ainsi que le régime de Mézière (Corynephorus canadensis) herbacée typique des fossés en bordure de marais.

DE NOMBREUSES ACTIONS DE SENSIBILISATION

Cette démarche reste encore source de préjugés et d'appréhensions, c'est pourquoi toutes les occasions sont prises pour dialoguer. Ainsi, des présentations en conseil municipal sont organisées (Lesparre, le Gornac d'Estillac), des stands sont tenus à l'occasion de diverses manifestations (le RDV des Eco-citoyens à Charente, le Fête du Pâtin de l'Estivage à Saint-Denis-de-Médoc) ; des interventions sont faites en radio (Aqui FM), une sortie nature est proposée dans le cadre des Journées Mondiales des Zones Humides...

TEMORISAGE... M. Etcheberry, signataire d'un contrat Natura 2000 pour le remède en état de prairies en Nord Médoc...

- l'accompagnement et le soutien du Pays Médoc dans la reouverture de zone Natura 2000 à l'activité pastorale concerne notre propriété d'environ 25 ha sur le territoire de Soular sur Mer.

Cette propriété a servi jusqu'en 1999 de zone de pâturage, y compris en hiver, pour les Jaegers et chèvres, mais la baisse de l'activité agricole et plus particulièrement de l'élevage en Nord Médoc a conduit au fil du temps à la fermeture de notre propriété.

L'écouler et la proximité des agents du Pays Médoc, nous a permis de présenter un dossier pour l'obtention de subventions au titre des contrats Natura 2000. En 2017, les premières opérations sont lancées visant à la reconquête de l'espace pastoral.

Nous espérons pouvoir voir à nouveau cet espace servir pour l'élevage comme cela était autrefois le cas.

Actions coordonnées par : Clémence MENGAZZI - 05.57.75.18.94



Sensibilisation, Information, Communication



► Journée Mondiale des Zones Humides

- 11 jours
- 316 participants mais TEMPETE!
- 18 sorties / animations
- 18 structures
- Soirée de clôture :
75 personnes, conférences, stand

DU 27 JANVIER AU 6 FÉVRIER 2017
**JOURNÉE MONDIALE
DES ZONES HUMIDES
EN MÉDOC**
*Balades Nature
& Conférence*

SOULAC
HOURTIN
CARCANS
LACANAU
LE PORGE

TALAIS
ST SEURIN
PAUILLAC
ST LAURENT
ARCINS
CASTELNAU
LABARDE
LUDON

Inscriptions gratuites Programme
06.51.57.48.13 OU 09.83.69.18.79 RDV SUR LE BLOG
JMZHMEDOC@GMAIL.COM HTTP://JMZHMEDOC.BLOGSPOT.FR

Sensibilisation, Information, Communication



► Journée Mondiale des Zones Humides

- **Sortie nature** : « Balade (scientifiquement) contée dans le Marais de Beychevelle » (*Saint Laurent Médoc*)
- **M. Nony Château Caronne** (propriétaire) + **S. Simon** (SIBV Centre Médoc) + **E. Lavelatte** (CPIE Médoc) + **E. Combes** (ADN)
- **30 participants**



et Nord Médoc - 16 Novembre 2017 - Bégaudin

Sensibilisation, Information, Communication



► Sortie Scolaire sur le marais de Beychevelle



► Sortie étudiants urbanisme et paysages



Sensibilisation, Information, Communication



► Stands

- Passiflore - Vertheuil
- Fête de l'Huitre - Talais
- La Fête du Phare de Richard - Jau Dignac Loirac
- Origin'all Festival - Carcans
- Festin Festif - Le Verdon
- Fête de la biodiversité - Le Porge
- ...



Sensibilisation, Information, Communication



► Réponse à Appel à projet de l'ARS Nouvelle Aquitaine sur la Santé Environnement

- Conférence Jeudi 7 Décembre 2017 « **Les Risques sanitaires liés au milieux naturels** »

- Acteurs relais sur le territoire

- Zoonoses
- Maladie de Lyme
- Moustiques
- Allergies végétales

- Pollution intérieure début 2018

Les risques sanitaires liés aux milieux naturels

Dans le cadre du projet de Parc naturel régional du Médoc et en partenariat et avec le soutien financier de l'ARS Nouvelle Aquitaine, une matinée de conférences sur la Santé Environnement est proposée par le Pays Médoc :

Jeudi 7 Décembre 2017
De 09h00 à 12h30
Salle des fêtes de
SAINT LAURENT MÉDOC

Les thèmes abordés sont :

- les **ZOONOSES** en général (Fédération Départementale des Chasseurs de la Gironde),
- les risques liés aux **MOUSTIQUES** (Entente Interdépartementale de Démoustication),
- la maladie de **LYME** (intervenant à confirmer),
- les **ALLERGIES** liées aux espèces végétales/pollens (BiodivAirSanté).

Chaque intervenant aura également un espace de stand pour prolonger l'information avec des plaquettes, des posters...

Un temps d'échanges convivial sera proposé à l'issue de ces conférences, avec un buffet préparé par Laurence Dessimoulie, cuisinière eco-responsable, de 12h30 à 14h (sur inscription, 10€).

D'autres interventions sur la POLLUTION INTÉRIEURE seront proposées début 2018...

Pour vous inscrire à la conférence et / ou au repas, et pour tout renseignement :

Laëtitia Maloubier
Chargée de mission PNR
05 57 75 18 95
agri-environnement@pays-medoc.com

Clémence Ménégazzi
Chargée de mission Natura 2000
05 56 75 18 94
natura2000@pays-medoc.com



ORDRE DU JOUR



- ▶ Rappel sur Natura 2000 dans le Médoc
- ▶ Bilan des actions menées entre 2016 et 2017
- ▶ **Perspectives d'animation fin 2017 et 2018**

Contrats



▶ MAE

- PAEC 2018 => renouvellement des MAE 2013 !
- Réunion d'information
- Diagnostics
- Bilans des engagements
- Suivis des chantiers d'ouverture de milieux

▶ Contrats NON agricoles

- Relance des contrats en cours dès que financements

▶ Charte

- Promotion à continuer

Programme agricole



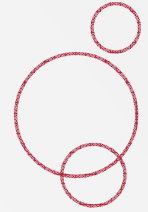
▶ Foncier

- Groupes de travail, communication, animation foncière

▶ Elevage

- Restitution BSA (12 janvier 2018) => nouvelles pistes
- Valorisation (marque Valeur Pnr...)

Mesures hors contrats



- ▶ Mise à jour de la cartographie des **Habitats d'Intérêt Communautaire**
- ▶ Suivi des **Espèces d'Intérêt Communautaire**
 - **Vison d'Europe** : poursuite PNA Intermédiaire (piégeage 2018-2019)
 - Mise à jour inventaires **Odonates** et **Rhopalocères**

Accompagnement de projets



- ▶ Continuer le suivi et la participation aux **politiques publiques** et aux plans d'actions territoriales (*Natura 2000 Lacs Médocains, Plans Nationaux d'Actions, Pnr du Médoc, ...*)
- ▶ Poursuivre l'accompagnement des collectivités dans leurs démarches (*renouvellement PLU...*)

Sensibilisation, Information, Communication



- ▶ Stratégie de communication du Pnr Médoc
- ▶ Organisation des **JMZH 2018** du **26 janvier** au **11 février 2018**
Les Zones Humides pour un avenir urbain durable
- ▶ Réflexion sur un évènement printemps / été (EEDD Pnr)
- ▶ Poursuite de la rencontre des **conseils municipaux (des volontaires?)**
- ▶ **Santé Environnement**



**Merci de votre
attention**

Clémence Ménégazzi

Chargée de mission Natura 2000

Syndicat Mixte Pays Médoc

21 Rue du Général de Gaulle
33 112 SAINT LAURENT MÉDOC

05 57 75 18 94

natura2000@pays-medoc.com