

- Légende**
- Site Natura 2000 "Réseau hydrographique du Dropt FR7200692"
 - Proposition de périmètre intégrant les HNIC et les HEIC (hors champ de maïs pour la présence de fossés et avec habitat Cistude d'Europe et habitat du Gd Capricorne et du Lucane Cerf-volant découpés)
 - Limite de commune
 - Aire d'étude

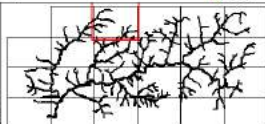
- Zones à préserver au sein de la proposition**
- Habitat naturel d'eau courante
- Habitats d'espèces**
- Habitat de la Bouleau et du Tordillon
 - Habitat de la Cistude d'Europe
 - Habitat Cerf-volant
 - Habitat de Canal de maïs et de Darnier de Seine
 - Habitat du Grand Capricorne et du Lucane cerf-volant
 - Habitat de la Lucane d'Europe

- Intérêt d'améliorer pour le Vison d'Europe**
- Très favorable
 - Favorable
- Habitats naturels**
- Grand type Cours d'eau

- Eau stagnante
- Eau courante
- Landes et friches
- Prairie
- Prairie
- Coteau boisé
- Habitat humides
- Eau douce stagnante
- Eau douce
- Prairies humides et mégaphorbes
- Forêt de feuillus, forêts et coteaux humides
- Végétation de rivages de bords de eau
- Pâturages de Prairies
- Etablissement humide
- Mégaphorbes
- Tamaris
- Haies - Boscage
- Urban
- Fiches



Source : Scan 25,000
 Réalisation :
 ETEH Environnement
 Janvier 2015



Kilomètres

0 5 10

- Légende**
- Site Natura 2000 "Réseau hydrographique du Dropt" FR7200692
 - Aire d'étude

Proposition de périmètre intégrant les HNIC et les HEIC (hors champ de maïs pour la présence de fossés et avec habitat Cistude d'Europe et habitat du Gd Capricorne et du Lucane Cerf-volant découpés)

----- limite des communes

Zones à préserver au sein de la proposition

Habitat naturel d'eau courante

Habitats d'espèces

Habitat de la Bouleau et du Tord-rouge

Habitat de la Cistude d'Europe

Habitat Cordula à large tige

Habitat du Canal des moulins et du Darnier de la Seine

Habitat du Grand Capricorne et du Lucane couronné

Habitat de la Loutre d'Europe

Trévo favorable

Favorable

Habitats naturels

Grand tour Cornes d'obus

Eau stagnante

Eau courante

Landes et friches

Pelouses

Prairies

Coteaux secs

Habitats humides

22- Eau douce stagnante

24-4- Lacs denses

37- Prairies humides et mégaphorbes

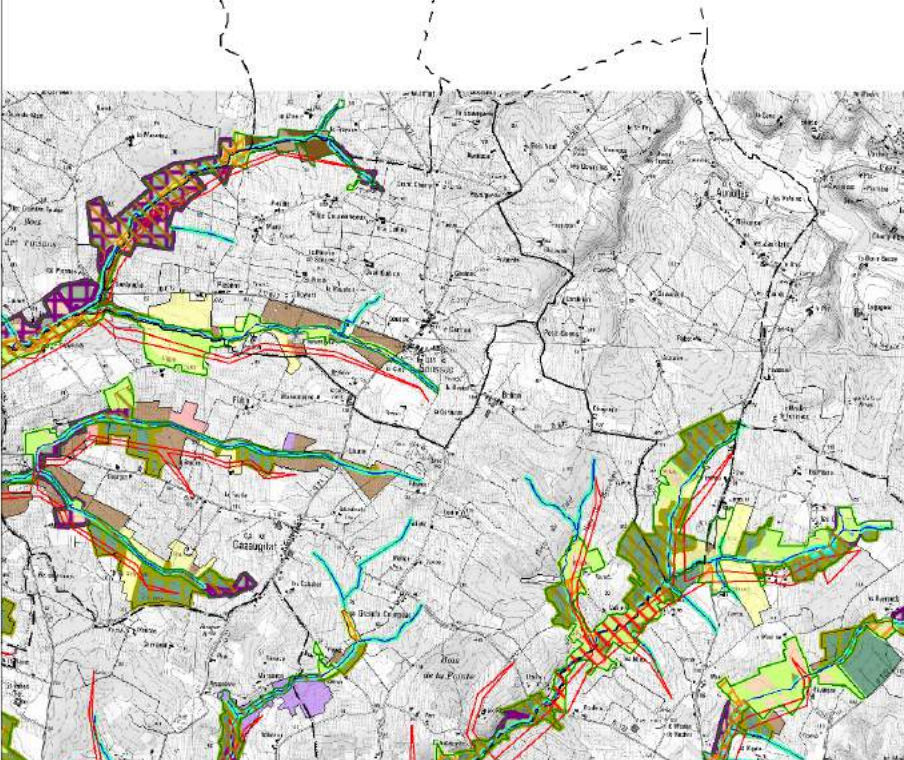
44- Forêts sèches, forêts et coteaux secs

83- Végétation de riviers de bas de versant

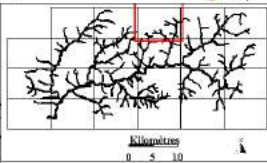
83.321 - Pâturages de Prairies



Source : Scan 25 JON
Réalisation :
ETEN Environnement
Janvier 2015



Proposition de périmètre intégrant les HNIC et les HEIC (hors champ de maïs pour la présence de fossés et avec habitat Cistude d'Europe et habitat du Gd Capricorne et du Lucane Cerf-volant découpés)



Légende

- Site Natura 2000 "Réseau hydrographique du Dropt" FR7200692
- Proposition de périmètre intégrant les HNIC et les HEIC (hors champ de maïs pour la présence de fossés et avec habitat Cistude d'Europe et habitat du Gd Capricorne et du Lucane Cerf-volant découpés)
- Limite de commune
- Aire d'étude

Zones à préserver au sein de la proposition

Habitat naturel d'eau courante

Habitats d'espèces

Habitat de la Bouleau et du Tord-rouge

Habitat de la Cistude d'Europe

Habitat Ceratix à ventre blanc

Habitat du Culiv des marais et du Damier de la Seine

Habitat du Grand Capricorne et du Lucane couronné

Habitat de la Lucane d'Europe

Intérêt durable pour le Vison d'Europe

Très favorable

Favorable

Habitats naturels

Grand type Cors Dûble

Eau stagnante

Eau courante

Landes et forêts

Prairies

Pruniers

Boisements

Habitats humides

22 - Eau douce stagnante

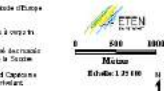
24 - Lit dominé

37 - Prairies humides et mégaphorbes

44 - Forêts courantes, forêts et forêts courantes

83 - Végétation de rizières de bas de versant

83.321 - Pâturages de Plagne

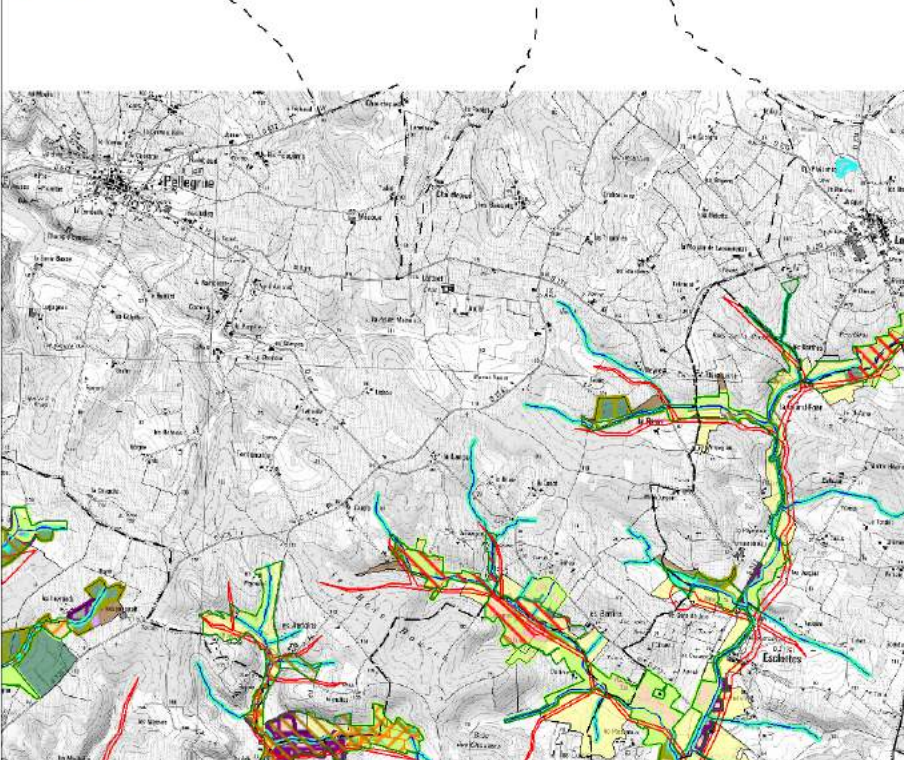


Source : Scan 25/10/2015

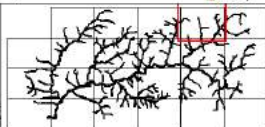
Réalisation :

ETEN Environnement

Janvier 2015



Proposition de périmètre intégrant les HNIC et les HEIC (hors champ de maïs pour la présence de fossés et avec habitat Cistude d'Europe et habitat du Gd Capricorne et du Lucane Cerf-volant découpés)



Kilomètres

0 4 10

Légende

- Site Natura 2000 "Réseau hydrographique du Dropt" FR7200692
- Proposition de périmètre intégrant les HNIC et les HEIC (hors champ de maïs pour la présence de fossés et avec habitat du Gd Capricorne et du Lucane Cerf-volant découpés)
- Limite de commune
- Aire d'étude

Zones à préserver au sein de la proposition

- Habitat naturel d'eau courante
- Habitats d'espèces**
- Habitat de la Bouleau et du Tordillon
- Habitat de la Cistude d'Europe
- Habitat Cerf-volant
- Habitat du Canal de la Seine et du Danier de la Seine
- Habitat du Grand Capricorne et du Lucane cerf-volant
- Habitat de la Lucane d'Europe

Intérêt d'améliorer pour le Vison d'Europe

- Très favorable
- Favorable

Habitats naturels

- Eau stagnante
- Eau courante
- Landes et forêts
- Prairies
- Coteaux
- Eau douce stagnante
- Lit de drainage
- Prairies humides et mégaphytées
- Fossés secs, fossés et fossés humides
- Végétation de riviers de bas de versant
- Boisements humides
- Mégaphytées
- Tempérades
- Haies - Boudoirs
- Uvages
- Fiches



0 500 1000

Mètres

Échelle 1:25 000

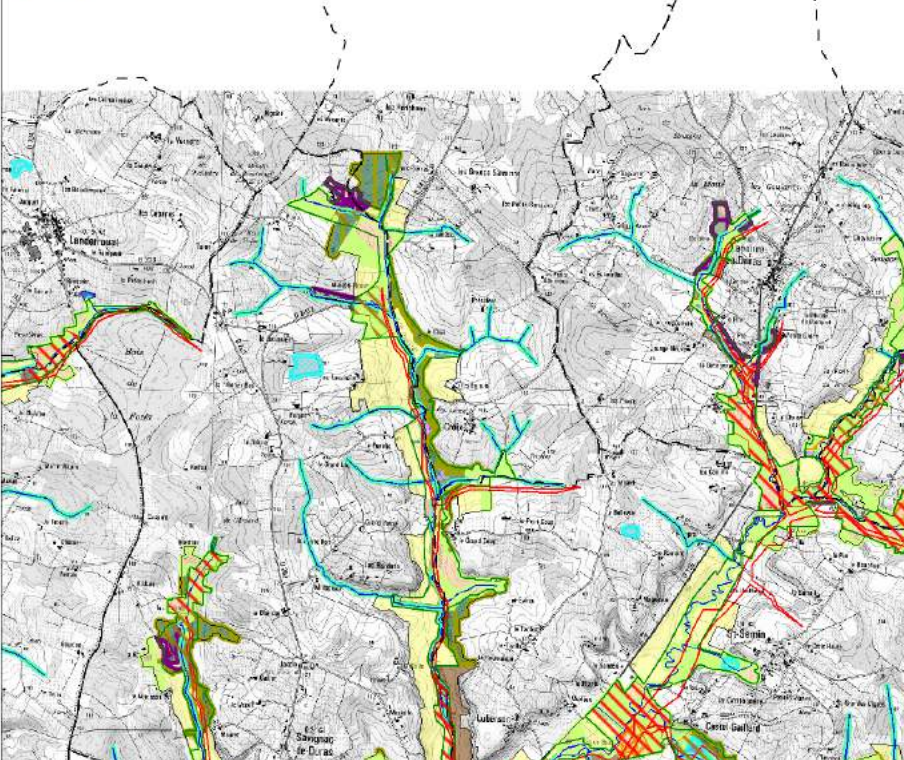
1

Source : SCoT 25 JON

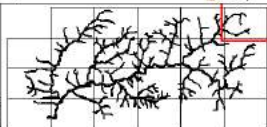
Réalisation :

ETEN Environnement

Janvier 2015



Proposition de périmètre intégrant les HNIC et les HEIC (hors champ de maïs pour la présence de fossés et avec habitat Cistude d'Europe et habitat du Gd Capricorne et du Lucane Cerf-volant découpés)



Kilomètres

0 4 10

Légende

- Site Natura 2000 "Réseau hydrographique du Dropt" FR7200692
- Aire d'étude
- Proposition de périmètre intégrant les HNIC et les HEIC (hors champ de maïs pour la présence de fossés et avec habitat du Gd Capricorne et du Lucane Cerf-volant découpés)
- Limite de commune

Zones à préserver au sein de la proposition

 Habitat naturel d'eau courante

Habitats d'espèces

 Habitat de la Bouleau et du Tord-rouge

 Habitat de la Cistude d'Europe

 Habitat Cerf-volant

 Habitat de Canal de la Seine et du Danier de la Seine

 Habitat du Grand Capricorne et du Lucane cerf-volant

 Habitat de la Loutre d'Europe

 Hérité d'arrêté pour le Vison d'Europe

 Fric à la Viorne

 Fric à la Viorne

 Habitats naturels

 Grand type Cours d'eau

 Eau stagnante

 Eau courante

 Landes et forêts

 Prairies

 Pruniers

 Coteaux

 Fossés

 Habitats fauniques

 22 - Eau douce stagnante

 24 - Le darwinisme

 37 - Prairies humides et mésophiles

 44 - Forêts riveraines, forêts et ripisyltes riveraines

 83 - Végétation de rivages découverts de eau

 83.321 - P'tentatives de Pinguin



0 500 1000

Mètre

Échelle 1:25 000

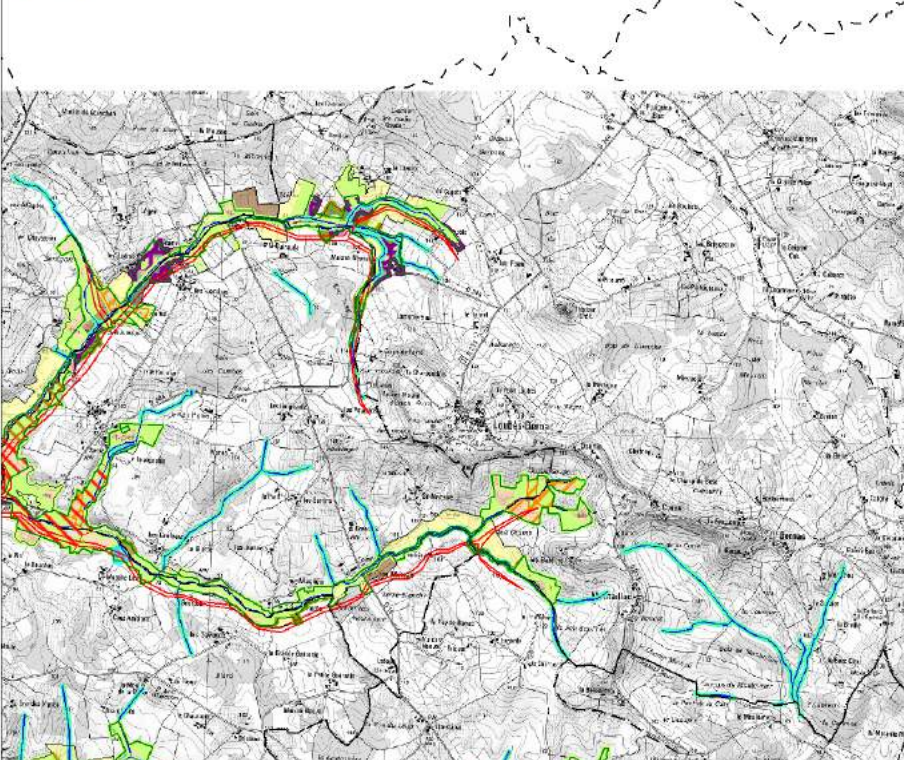
1

Source : Scan 25 JON

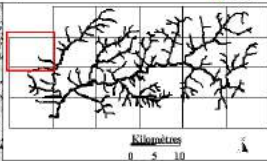
Réalisation :

ETEN Environnement

Janvier 2015



Proposition de périmètre intégrant les HNIC et les HEIC (hors champ de maïs pour la présence de fossés et avec habitat Cistude d'Europe et habitat du Gd Capricorne et du Lucane Cerf-volant découpés)



Kilomètres
0 5 10

Légende

- Site Natura 2000 "Réseau hydrographique du Dropt" FR7200692
- Proposition de périmètre intégrant les HNIC et les HEIC (hors champ de maïs pour la présence de fossés et avec habitat Cistude d'Europe et habitat du Gd Capricorne et du Lucane Cerf-volant découpés)
- Limite de commune
- Aire d'étude

Zones à préserver au sein de la proposition

- Habitat naturel d'eau courante

Habitats d'espèces

- Habitat de la Bouleau et du Tordillon
- Habitat de la Cistude d'Europe
- Habitat Cerdale à copeaux
- Habitat du Canal de la Sèvre et du Canal de la Sèvre
- Habitat du Grand Capricorne et du Lucane cerf-volant
- Habitat de la Lucane d'Europe



Intérêt d'aménager pour le Vison d'Europe

- Très favorable
- Favorable

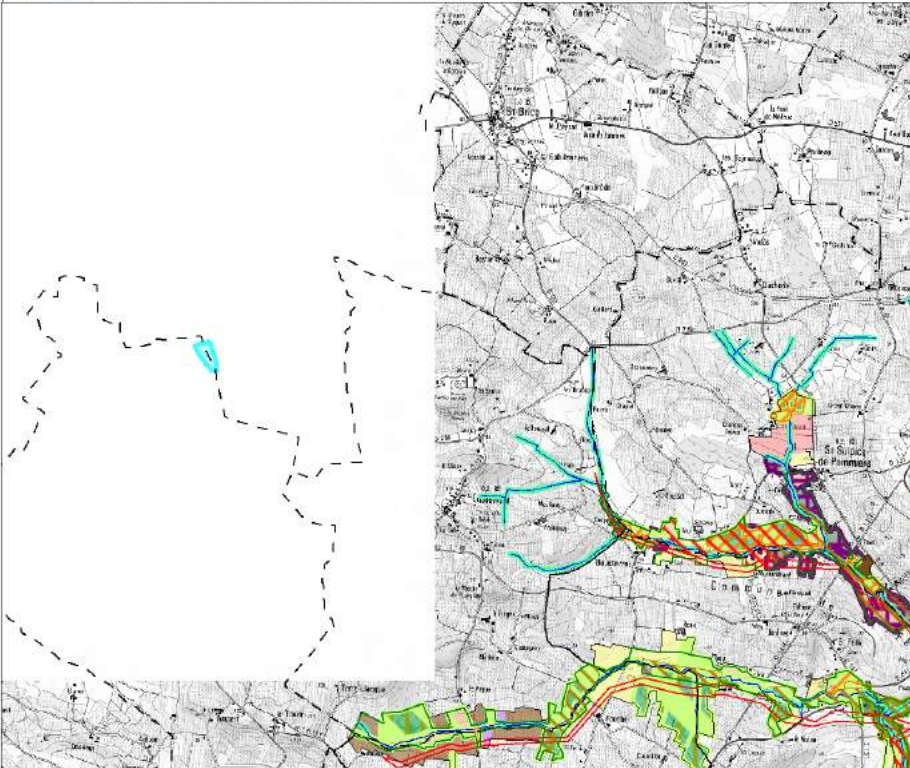
Habitats naturels

- Eau stagnante
- Eau courante
- Landes et fruticées
- Pelouses
- Prairies
- Expositions
- Esbèment humide
- Mésophytie
- Tenuiphytie
- Haies - Boudoirs
- Urtica
- Friche

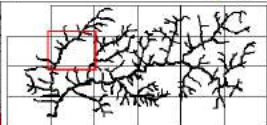
Habitats humides

- 22 - Eau douces stagnante
- 24 - Eau courante
- 37 - Prairies humides et mésophytiques
- 44 - Forêts exarales, futaies et mosaïques rurales
- 53 - Végétation de rivages découverts de eau
- 65.321 - Friche à laines de Pinguin

Source : Scan 25 JON
Réalisation :
ETEN Environnement
Janvier 2015



Proposition de périmètre intégrant les HNIC et les HEIC (hors champ de maïs pour la présence de fossés et avec habitat Cistude d'Europe et habitat du Gd Capricorne et du Lucane Cerf-volant découpés)



Kilomètres

0 5 10

Légende

- Site Natura 2000 "Réseau hydrographique du Dropt" FR7200692
- Proposition de périmètre intégrant les HNIC et les HEIC (hors champ de maïs pour la présence de fossés et avec habitat Cistude d'Europe et habitat du Gd Capricorne et du Lucane Cerf-volant découpés)
- Limite de commune
- Aire d'étude

Zones à préserver au sein de la proposition

- Habitat naturel d'eau courante

Habitats d'espèces

- Habitat de la Bouleau et du Tord-rouge
- Habitat de la Cistude d'Europe
- Habitat Ceratix à ventre blanc
- Habitat du Calot de la Seine et du Dardier de la Seine
- Habitat du Grand Capricorne et du Lucane cerf-volant
- Habitat de la Laine d'Europe

Intérêt d'améliorer pour le Vison d'Europe

- Très favorable
- Favorable

Habitats naturels

- Eau stagnante
- Eau courante
- Landes et frênaies
- Prés secs
- Prairie
- Excluse
- Esbouvant humide
- Mésophobie
- Tempérophie
- Haies - Boscage
- Urban
- Fiches

Habitats humides

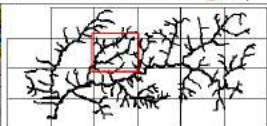
- 22 - Eau courante stagnante
- 24 - Lit dominé
- 37 - Prairies humides et mésophobes
- 44 - Forêts riveraines, haies et frênaies humides
- 53 - Végétation de riviers de bords de eau
- 65.321 - Planchettes de Papyrus



Source : Scan 25 JAN
Réalisation :
ETEN Environnement
Janvier 2015



Proposition de périmètre intégrant les HNIC et les HEIC (hors champ de maïs pour la présence de fossés et avec habitat Cistude d'Europe et habitat du Gd Capricorne et du Lucane Cerf-volant découpés)



Kilomètres

0 5 10

Légende

Site Natura 2000 "Réseau hydrographique du Dropt" FR7200692

Proposition de périmètre intégrant les HNIC et les HEIC (hors champ de maïs pour la présence de fossés et avec habitat Cistude d'Europe et habitat du Gd Capricorne et du Lucane Cerf-volant découpés)

Limite de commune

Aire d'étude

Zones à préserver au sein de la proposition

Habitat naturel d'eau courante

Habitats d'espèces

Habitat de la Bouleau et du Tordillon

Habitat de la Cistude d'Europe

Habitat Cordule à ventre

Habitat du Calix de fer et du Damier de la Seine

Habitat du Grand Capricorne et du Lucane cerf-volant

Habitat de la Libellule d'Europe

Intérêt d'améliorer pour le Vison d'Europe

Très favorable

Favorable

Habitats naturels

Grand tour Coire Dubois

Eau stagnante

Eau courante

Landes et friches

Prairie

Boisement

Boisement humide

Mikrophobie

Tamaris

Haies - Boudoir

Urban

Fiches

Habitats fauniques

22 - Eau courante stagnante

24 - Lit dominé

37 - Prairies humides et mégaphytées

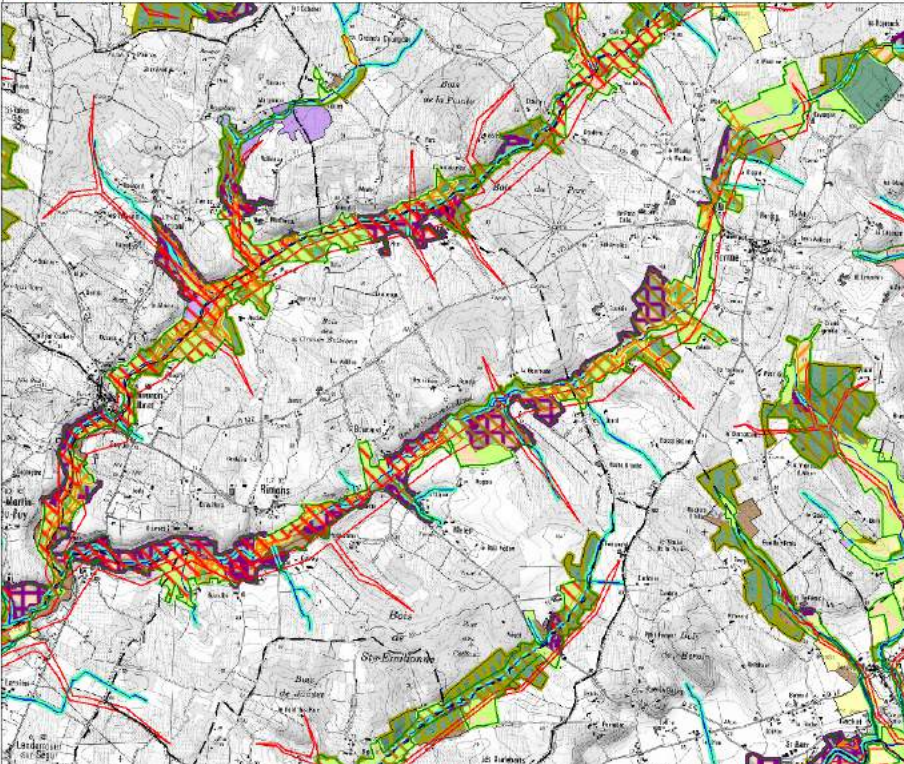
44 - Forêts humides, forêts et coteaux humides

83 - Végétation de riviers de bas de versant

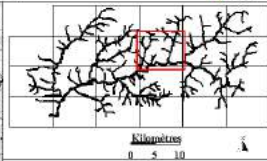
83.321 - Planchettes de Planchettes



Source : Sgen 25/10/11
Réalisation :
ETEH Environnement
Janvier 2015



Proposition de périmètre intégrant les HNIC et les HEIC (hors champ de maïs pour la présence de fossés et avec habitat Cistude d'Europe et habitat du Gd Capricorne et du Lucane Cerf-volant découpés)



Légende

Site Natura 2000 "Réseau hydrographique du Dropt" FR7200692

Proposition de périmètre intégrant les HNIC et les HEIC (hors champ de maïs pour la présence de fossés et avec habitat Cistude d'Europe et habitat du Gd Capricorne et du Lucane Cerf-volant découpés)

Limites des communes

Zones à préserver au sein de la proposition

Habitat naturel d'eau courante

Habitats d'espèces

Habitats de la Bouleau et du Tordillon

Habitats de la Cistude d'Europe

Habitat Cerf-volant

Habitats du Callinectes et du Darter de la Seine

Habitats du Grand Capricorne et du Lucane cerf-volant

Habitats de la Loutre d'Europe

Intrêces denses pour le Vison d'Europe

Très favorable

Favorable

Habitats naturels

Grandes Côtes d'Alsace

Eau stagnante

Carrière

Landes et friches

Pâturés

Prairies

Diocèse

Habitats humides

22 - Eau douce stagnante

24 - Les dunes

37 - Prairies humides et mégaphorbes

44 - Forêts riveraines, forêts et coteaux humides

83 - Végétation de collines de bas de versant

85.321 - Pâturages de Plaines

Site Natura 2000

Proposition de périmètre

Limites des communes

Zone à préserver

Habitats d'espèces

Habitats de la Bouleau et du Tordillon

Habitats de la Cistude d'Europe

Habitat Cerf-volant

Habitats du Callinectes et du Darter de la Seine

Habitats du Grand Capricorne et du Lucane cerf-volant

Habitats de la Loutre d'Europe

Intrêces denses pour le Vison d'Europe

Très favorable

Favorable

Habitats naturels

Grandes Côtes d'Alsace

Eau stagnante

Carrière

Landes et friches

Pâturés

Prairies

Diocèse

Habitats humides

22 - Eau douce stagnante

24 - Les dunes

37 - Prairies humides et mégaphorbes

44 - Forêts riveraines, forêts et coteaux humides

83 - Végétation de collines de bas de versant

85.321 - Pâturages de Plaines



ETEN

0 500 1000

Mètre

Échelle 1:25 000

1

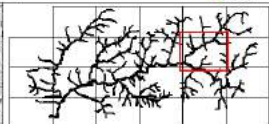
Source : Scan 25 JAN

Réalisation :

ETEN Environnement

Janvier 2015

Proposition de périmètre intégrant les HNIC et les HEIC (hors champ de maïs pour la présence de fossés et avec habitat Cistude d'Europe et habitat du Gd Capricorne et du Lucane Cerf-volant découpés)



Kilomètres

0 5 10

Légende

- Site Natura 2000 "Réseau hydrographique du Dropt" FR7200692
- Aire d'étude

- Proposition de périmètre intégrant les HNIC et les HEIC (hors champ de maïs pour la présence de fossés et avec habitat du Gd Capricorne et du Lucane Cerf-volant découpés)
- Limite de commune

Zones à préserver au sein de la proposition

- Habitat naturel d'eau courante

Habitats d'espèces

- Habitat de la Bouleau et du Tord-rouge
- Habitat de la Cistude d'Europe
- Habitat Cerf-volant
- Habitat du Calot de la Seine et du Dardier de la Seine
- Habitat du Grand Capricorne et du Lucane cerf-volant
- Habitat de la Loutre d'Europe

Intérêt d'améliorer pour le Vison d'Europe

- Très favorable
- Favorable

Habitats naturels

- Eau stagnante
- Eau courante
- Landes et friches
- Prairies
- Pruniers
- Dîme de bois
- Etablissement humide
- Microphorie
- Tamaris
- Haies - Bédouin
- Urban
- Fiches

Habitats fauniques

- 22 - Eau douce stagnante
- 24 - Lit de rivière
- 37 - Prairies humides et mégaphorées
- 44 - Forêts de chênes, hêtres et friches sèches
- 83 - Végétation de rizières de bas de vallée
- 83.021 - P'testaires de Puygades



0 500 1000

Mètre

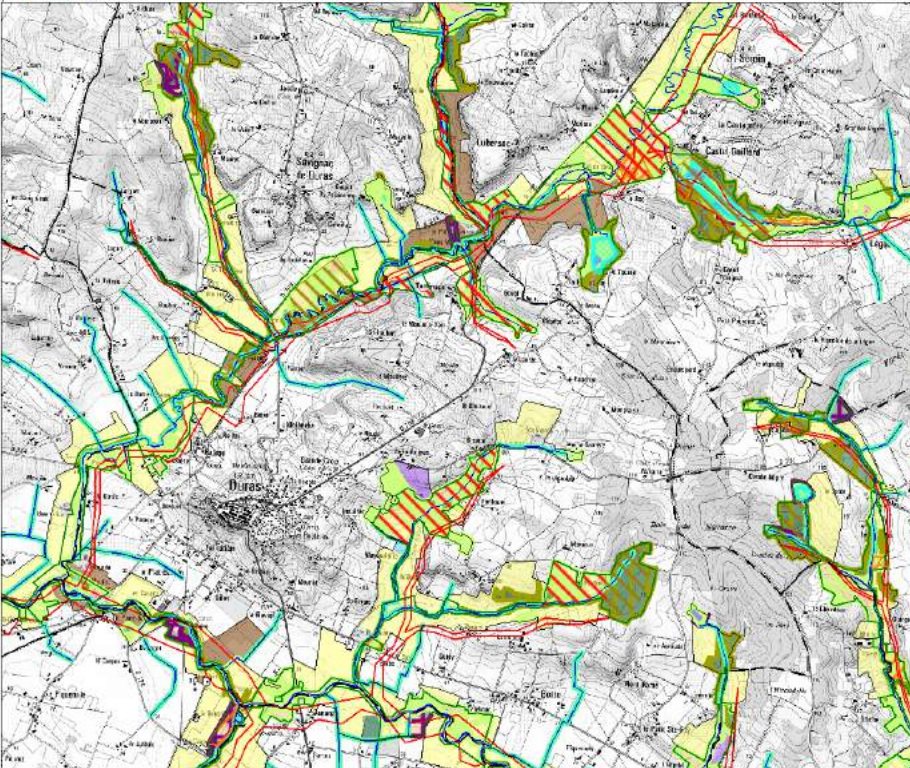
Échelle 1:25 000

Source : Scan 25/08/2015

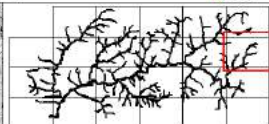
Réalisation :

ETEN Environnement Occitanie

Janvier 2015



Proposition de périmètre intégrant les HNIC et les HEIC (hors champ de maïs pour la présence de fossés et avec habitat Cistude d'Europe et habitat du Gd Capricorne et du Lucane Cerf-volant découpés)



Kilomètres

0 5 10

Légende

Site Natura 2000 "Réseau hydrographique du Dropt" FR7200692

Aire d'étude

Proposition de périmètre intégrant les HNIC et les HEIC (hors champ de maïs pour la présence de fossés et avec habitat Cistude d'Europe et habitat du Gd Capricorne et du Lucane Cerf-volant découpés)

Limite de commune

Zones à préserver au sein de la proposition

Habitat naturel d'eau courante

Habitats d'espèces

Habitat de la Bouleau et du Tord-rouge

Habitat de la Cistude d'Europe

Habitat Cordule à ventre rouge

Habitat du Culicid des marais et de l'Écluse de la Seine

Habitat du Grand Capricorne et du Lucane cerf-volant

Habitat de la Libellule d'Europe

Intérêt d'aménagement pour le Vison d'Europe

Très favorable

Favorable

Habitats naturels

Grand tour Cornes d'obus

Eau stagnante

Eau courante

Landes et friches

Prairie

Divergence

Habitats fauniques

22 - Eau douce stagnante

24 - Lit d'argente

37 - Prairies humides et mégaphorbes

44 - Forêts exarales, forêts et champs tourbeux

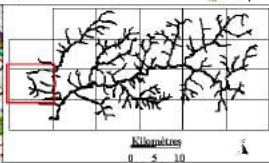
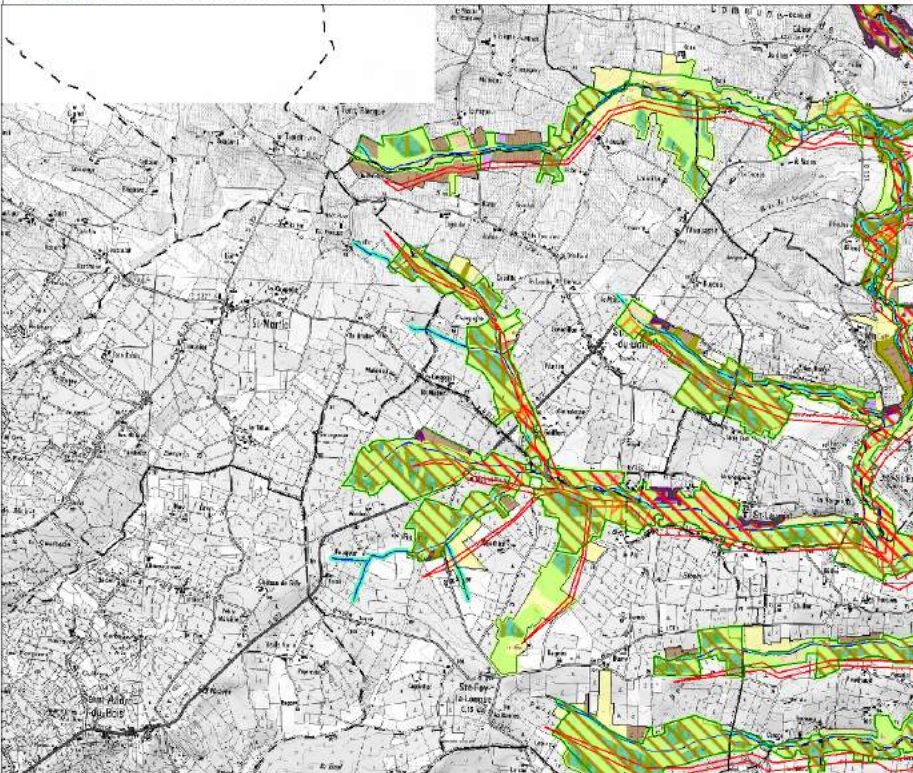
83 - Végétation de collines de bas de versant

83.321 - Pâturages de Prairies



Source : Scan 25 IGN
Réalisation :
ETEN Environnement
Janvier 2015

Proposition de périmètre intégrant les HNIC et les HEIC (hors champ de maïs pour la présence de fossés et avec habitat Cistude d'Europe et habitat du Gd Capricorne et du Lucane Cerf-volant découpés)



Légende

- Site Natura 2000 "Réseau hydrographique du Dropt" FR7200692
- Proposition de périmètre intégrant les HNIC et les HEIC (hors champ de maïs pour la présence de fossés et avec habitat Cistude d'Europe et habitat du Gd Capricorne et du Lucane Cerf-volant découpés)
- Limite de commune
- Aire d'étude

Zones à préserver au sein de la proposition

- Habitat naturel d'eau douce saumon

Habitats d'espèces

- Habitat de la Bouleau et du Tordillon
- Habitat de la Cistude d'Europe
- Habitat Cistude à ventre
- Habitat de Canal de la Seine et de l'Amont de la Seine
- Habitat du Grand Capricorne et du Lucane cerf-volant
- Habitat de la Lucane d'Europe

Intérêt d'aménagement pour le Vison d'Europe

- Très favorable
- Favorable

Habitats naturels

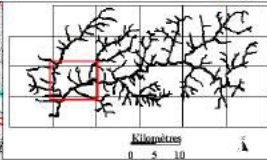
- Eau stagnante
- Eau courante
- Landes et friches
- Prairies
- Dîclements
- 22 - Eau douce stagnante
- 24 - Lit dominé
- 37 - Prairies humides et mégaphorbes
- 44 - Forêt exarces, forêts et coteaux humides
- 53 - Végétation de rivages découverts de saut
- 63.021 - Pâturages de Prairies
- Etablissement humide
- Mégaphorbes
- Tamaris
- Haies - Boscage
- Urban
- Fiches

Habitats naturels

Source : Scan 25 JUN
Réalisation : ETEP Environnement
Janvier 2015

0 500 1000
Mètre
Échelle : 1:25 000

Proposition de périmètre intégrant les HNIC et les HEIC (hors champ de maïs pour la présence de fossés et avec habitat Cistude d'Europe et habitat du Gd Capricorne et du Lucane Cerf-volant découpés)



Légende

Site Natura 2000 "Réseau hydrographique du Dropt" FR7200692

Proposition de périmètre intégrant les HNIC et les HEIC (hors champ de maïs pour la présence de fossés et avec habitat Cistude d'Europe et habitat du Gd Capricorne et du Lucane Cerf-volant découpés)

Limite de commune

Zone à préserver au sein de la proposition

Habitat naturel d'eau courante

Habitats d'espèces

Habitat de la Bouleau et du Tord-rouge

Habitat de la Cistude d'Europe

Habitat Cerdas à copeaux

Habitat de Callixède de la Seine

Habitat du Grand Capricorne et du Lucane cerf-volant

Habitat de la Laine d'Europe

Intérêt d'améliorer pour le Vison d'Europe

Favorable

Habitats naturels

Grand tour Cornes d'Europe

Eau stagnante

Carriériste

Landes et friches

Prairie

Diocèse

Habitats humides

22 - Eau courante stagnante

24 - Laine d'Europe

37 - Prairies humides et mégaphorbes

44 - Fossés avec maïs, foin et céréales dures

53 - Végétation de rizières de bords de eau

83.021 - Plantations de Peuplier



0 500 1000

Mètre

Échelle 1:25 000

1

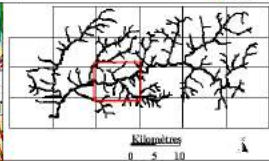
Source : Scan 25 JON

Réalisation :

ETEN Environnement

Janvier 2015

Proposition de périmètre intégrant les HNIC et les HEIC (hors champ de maïs pour la présence de fossés et avec habitat Cistude d'Europe et habitat du Gd Capricorne et du Lucane Cerf-volant découpés)



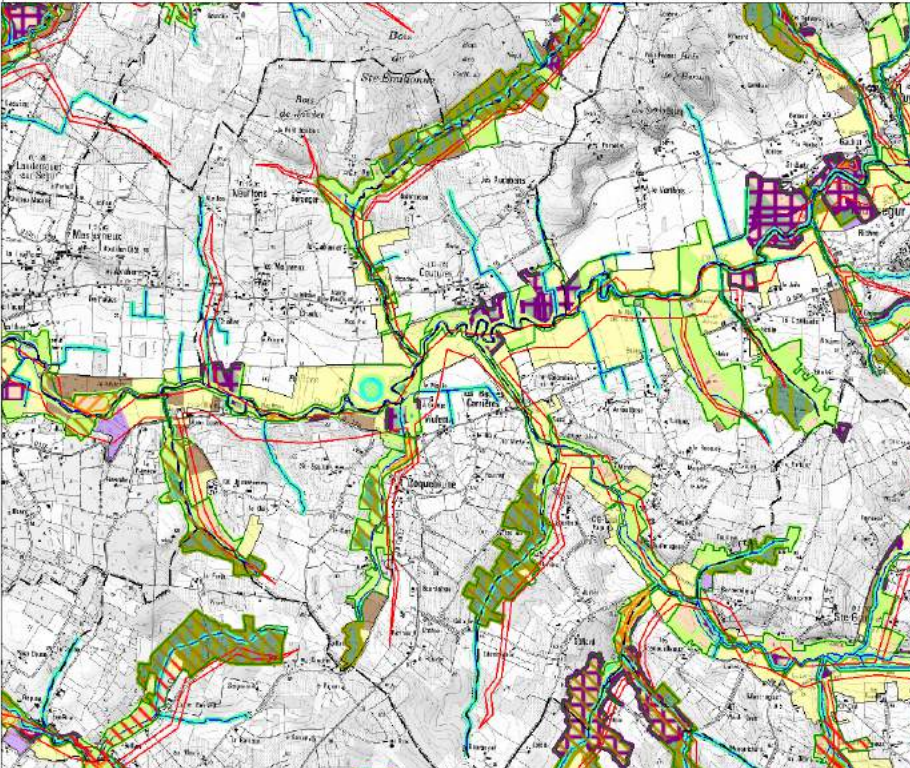
- Légende**
- Site Natura 2000 "Réseau hydrographique du Dropt" FR7200692
 - Proposition de périmètre intégrant les HNIC et les HEIC (hors champ de maïs pour la présence de fossés et avec habitat Cistude d'Europe et habitat du Gd Capricorne et du Lucane Cerf-volant découpés)
 - Limite de commune
 - Aire d'étude

- Zones à préserver au sein de la proposition**
- Habitat naturel d'eau courante
- Habitats d'espèces**
- Habitat de la Bouleau et du Tordillon
 - Habitat de la Cistude d'Europe
 - Habitat Cerf-volant
 - Habitat de Canal décaissé et de Dendroica de Saussure
 - Habitat du Grand Capricorne et du Lucane cerf-volant
 - Habitat de la Lucane d'Europe
- Intérêt d'améliorer pour le Vison d'Europe**
- Très favorable
 - Favorable
- Habitats naturels**
- Grand tour Cornes d'obus

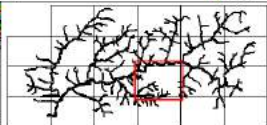


Source : Scan 25/10/04
 Rédaction :
 ETEH Environnement
 Janvier 2015

- Habitats naturels**
- Eau stagnante
 - Eau courante
 - Landes et friches
 - Prairies
 - Coteaux secs
 - Eau courante stagnante
 - Lit de drainage
 - Prairies humides et mégaphytées
 - Forêt de saules, forêts et coteaux humides
 - Végétation de rizières de bords de eau
 - Pâturages de Praques
- Biotope humides**
- Biotope humide
 - Mégaphytée
 - Tamaris/peuplier
 - Fossés-Bocqois
 - Urtica
 - Fiches



Proposition de périmètre intégrant les HNIC et les HEIC (hors champ de maïs pour la présence de fossés et avec habitat Cistude d'Europe et habitat du Gd Capricorne et du Lucane Cerf-volant découpés)



0 4 10
Kilomètres

Légende

- Site Natura 2000 "Réseau hydrographique du Dropt" FR7200692
- Proposition de périmètre intégrant les HNIC et les HEIC (hors champ de maïs pour la présence de fossés et avec habitat Cistude d'Europe et habitat du Gd Capricorne et du Lucane Cerf-volant découpés)
- Limite de commune
- Aire d'étude

Zones à préserver au sein de la proposition

- Habitat naturel d'eau courante

Habitats d'espèces

- Habitat de la Bouleuse et du Tourterin
- Habitat de la Cistude d'Europe
- Habitat Cerf-volant
- Habitat du Canal de la Seine à Paris
- Habitat du Grand Capricorne et du Lucane cerf-volant
- Habitat de la Lyre d'Europe

Intérêt durable pour le Vison d'Europe

- Très favorable
- Favorable

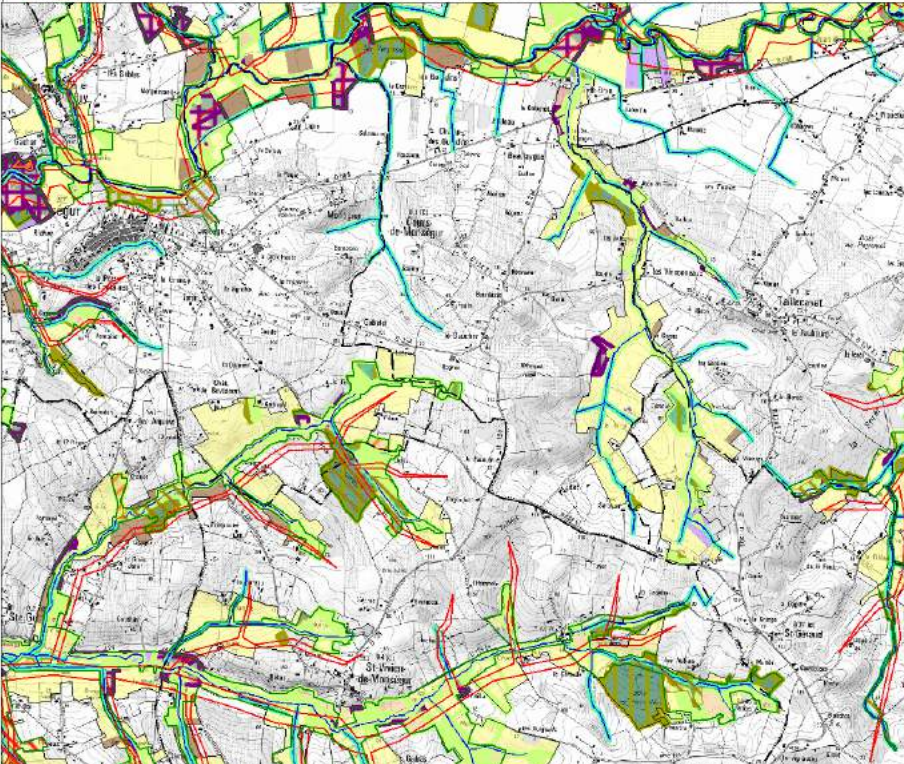
Habitats naturels

- Eau stagnante
- Eau courante
- Landes et friches
- Prairies
- Dîme et bois
- Eau stagnante
- Lacs
- Prairies humides et mégaphorbes
- Forêts de feuillus, forêts et prairies humides
- Végétation de rivages découverts de eau
- Prairies humides
- Mégaphorbes
- Tamaris
- Haies - Boudoirs
- Urban
- Fiches

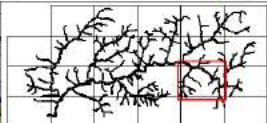


0 500 1000
Mètres
Échelle 1:25 000

Source : Scan 25 JON
Réalisation :
ETEN Environnement
Janvier 2015



Proposition de périmètre intégrant les HNIC et les HEIC (hors champ de maïs pour la présence de fossés et avec habitat Cistude d'Europe et habitat du Gd Capricorne et du Lucane Cerf-volant découpés)



Kilomètres

0 4 10

Légende

Site Natura 2000 "Réseau hydrographique du Dropt" FR7200692

Aire d'étude

Proposition de périmètre intégrant les HNIC et les HEIC (hors champ de maïs pour la présence de fossés et avec habitat Cistude d'Europe et habitat du Gd Capricorne et du Lucane Cerf-volant découpés)

Limite de commune

Zones à préserver au sein de la proposition

Habitat naturel d'eau courante

Habitats d'espèces

Habitat de la Bouleau et du Tord-rouge

Habitat de la Cistude d'Europe

Habitat Cordule à ventre

Habitat de Callinectes decussatus et de Gammarus de Seine

Habitat du Grand Capricorne et du Lucane cerf-volant

Habitat de la Libellule d'Europe



0 500 1000
Mètre
Échelle 1:25 000

Intérêt d'améliorer pour le Vison d'Europe

Très favorable

Favorable

Habitats naturels

Grand Capricorne

Eau stagnante

Eau courante

Landes et forêts

Prairie

Divergence

Habitats humides

Eau stagnante

Lit de rivière

Forêts humides et ripariennes

Forêts humides, forêts et tourbières humides

Végétation de rivages découverts de eau

Etablissement humide

Mésoptrophe

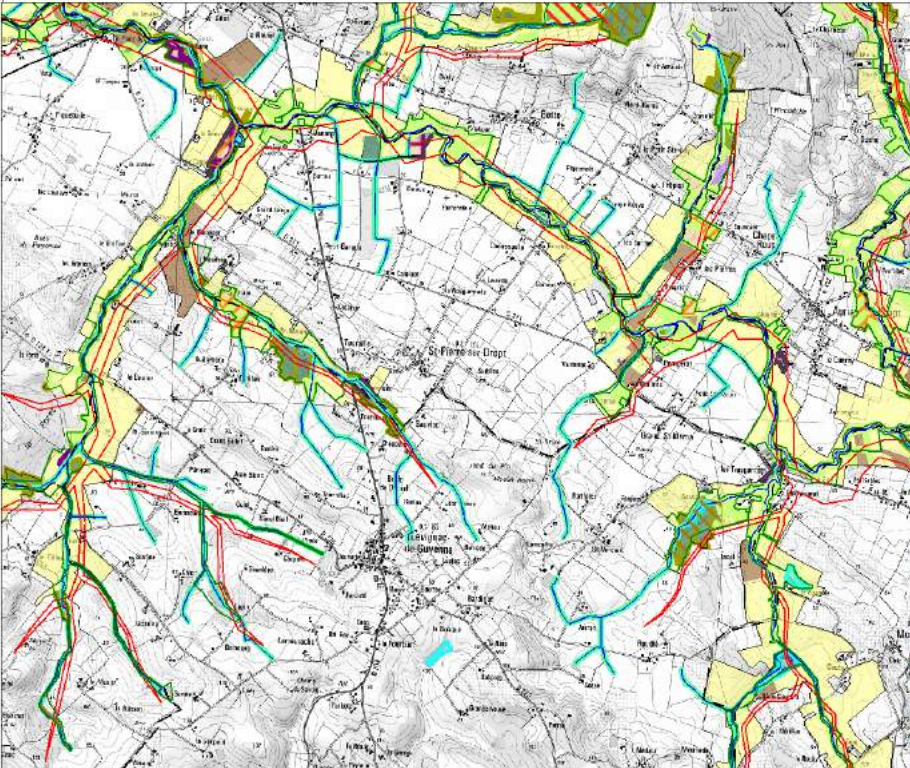
Téméraire

Haies - Boudoir

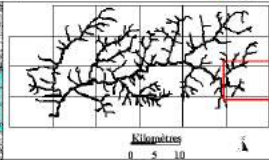
Urban

Fiches

Source : Scan 25 JAN
Réalisation :
ETEN Environnement
Janvier 2015



Proposition de périmètre intégrant les HNIC et les HEIC (hors champ de maïs pour la présence de fossés et avec habitat Cistude d'Europe et habitat du Gd Capricorne et du Lucane Cerf-volant découpés)



Légende

- Site Natura 2000 "Réseau hydrographique du Dropt" FR7200692
- Aire d'étude
- Proposition de périmètre intégrant les HNIC et les HEIC (hors champ de maïs pour la présence de fossés et avec habitat Cistude d'Europe et habitat du Gd Capricorne et du Lucane Cerf-volant découpés)
- Limite de commune

Zones à préserver au sein de la proposition

- Habitat naturel d'intérêt communautaire

Habitats d'espèces

- Habitat de la Bouleau et du Tordillon
- Habitat de la Cistude d'Europe
- Habitat Cerf-volant
- Habitat de Callinectes decussatus et de Gammarus de Seane
- Habitat du Grand Capricorne et du Lucane cerf-volant
- Habitat de la Lucane d'Europe

Intérêt damnable pour le Vison d'Europe

- Très favorable
- Favorable

Habitats naturels

- Eau stagnante
- Eau courante
- Landes et friches
- Prairies
- Coteaux secs
- Eau douce stagnante
- Eau douce
- Prairies humides et mégaphytées
- Forêts humides, forêts et tourbières humides
- Végétation de restes de bocaux de maïs
- Plantations de Peuplier
- Etablissement humide
- Mégaphytées
- Tourbières
- Haies - Boudoirs
- Urbain
- Friches

Habitats humides

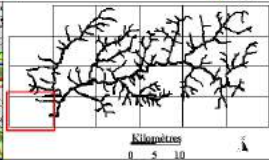
- 22 - Eau douce stagnante
- 24 - Eau douce
- 37 - Prairies humides et mégaphytées
- 44 - Forêts humides, forêts et tourbières humides
- 83 - Végétation de restes de bocaux de maïs
- 83.321 - Plantations de Peuplier

ETEN
Etablissement pour l'Environnement

Source : Scan 25, IGN
Réalisation : ETEN Environnement
Janvier 2015



Proposition de périmètre intégrant les HNIC et les HEIC (hors champ de maïs pour la présence de fossés et avec habitat Cistude d'Europe et habitat du Gd Capricorne et du Lucane Cerf-volant découpés)



Légende

- Site Natura 2000 "Réseau hydrographique du Dropt" FR7200692
- Proposition de périmètre intégrant les HNIC et les HEIC (hors champ de maïs pour la présence de fossés et avec habitat Cistude d'Europe et habitat du Gd Capricorne et du Lucane Cerf-volant découpés)
- Limite de commune
- Aire d'étude

Zones à préserver au sein de la proposition

- Habitat naturel d'eau courante
- Habitats d'espèces**
- Habitat de la Bouleau et du Tordillon
- Habitat de la Cistude d'Europe
- Habitat Cerf-volant
- Habitat du Canal de la Seine et du Danube de la Seine
- Habitat du Grand Capricorne et du Lucane cerf-volant
- Habitat de la Cistude d'Europe

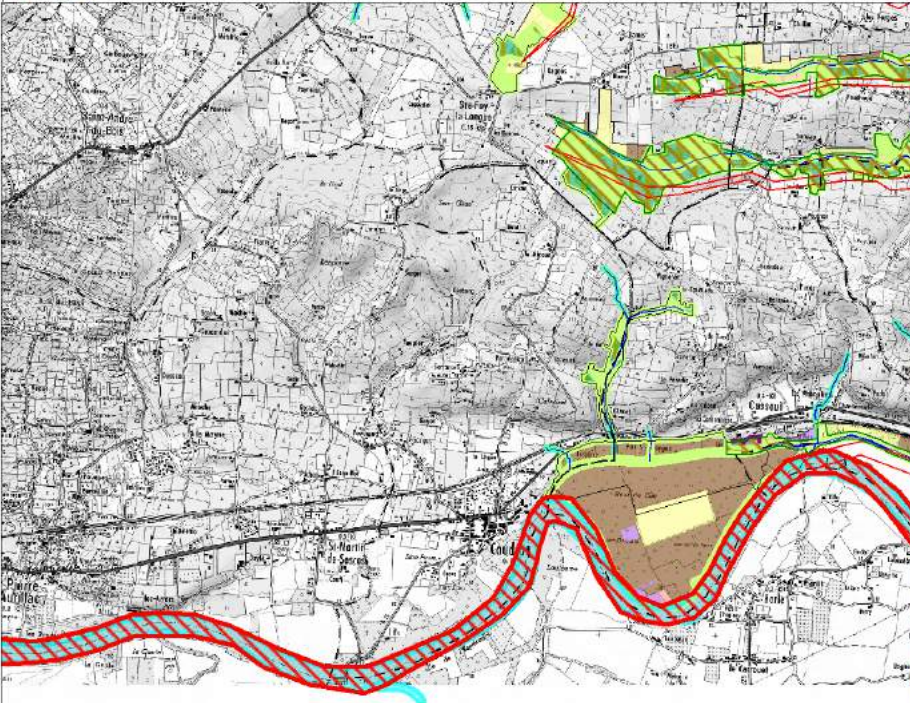
Intérêt d'aménagement pour le Vison d'Europe

- Très favorable
- Favorable

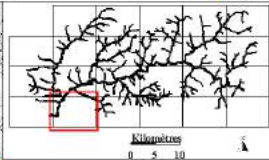
- Habitats naturels**
- Eau stagnante
 - Eau courante
 - Landes et herbages
 - Prairie
 - Dommages
 - 22 - Eau courante stagnante
 - 24 - Lit dominé
 - 37 - Prairies humides et mégaphorbes
 - 44 - Forêt riveraine, forêts et ripisyltes humides
 - 53 - Végétation de rivages de bords de eau
 - 53.021 - P'tentatives de Fleuves
 - Etablissement humide
 - Mégaphorbes
 - Tamaris
 - Haies - Boudoirs
 - Urban
 - Fiches



Source : Scan 25 JON
Réalisation :
ETEN Environnement
Janvier 2015



Proposition de périmètre intégrant les HNIC et les HEIC (hors champ de maïs pour la présence de fossés et avec habitat Cistude d'Europe et habitat du Gd Capricorne et du Lucane Cerf-volant découpés)



Légende

-  Site Natura 2000 "Réseau hydrographique du Dropt" FR7200692
-  Aire d'étude
-  Proposition de périmètre intégrant les HNIC et les HEIC (hors champ de maïs pour la présence de fossés et avec habitat Cistude d'Europe et habitat du Gd Capricorne et du Lucane Cerf-volant découpés)
-  Limite de commune

Zones à préserver au sein de la proposition

-  Habitat naturel d'eau courante
- Habitats d'espèces**
-  Habitat de la Bouleau et du Tordillon
-  Habitat de la Cistude d'Europe
-  Habitat Cerf-volant
-  Habitat du Canal de la Seine et du Danier de la Seine
-  Habitat du Grand Capricorne et du Lucane cerf-volant
-  Habitat de la Lucane d'Europe

Intérêt durable pour le Vison d'Europe

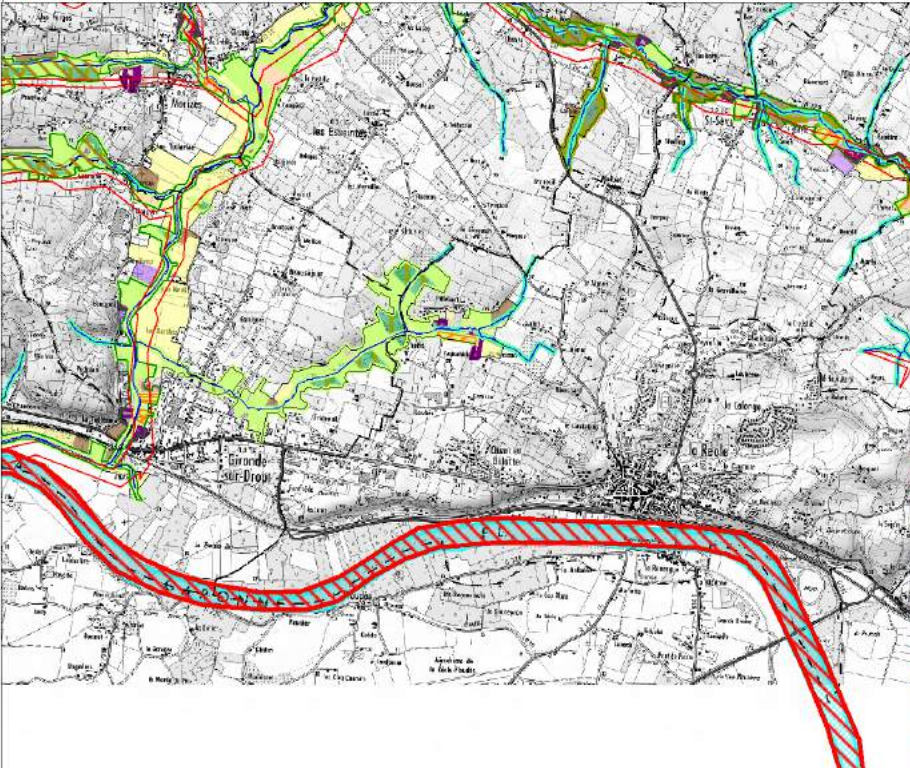
-  Très favorable
-  Favorable

- Habitats naturels**
- Grandes Corneilles**
-  Eau stagnante
-  Eau courante
-  Landes et friches
-  Prairie
-  Dommages
-  Fiches

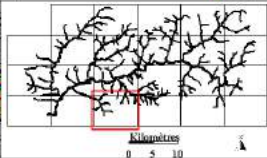
- Habitats fauniques**
-  22 - Eau courante stagnante
-  24 - Lit dominé
-  37 - Prairies humides et mégaphytées
-  44 - Forêts exarales, forêts et champs humides
-  83 - Végétation de riviers de bas de versant
-  83.321 - Pâturages de Prairies



Source : Scan 25 JON
Réalisation :
ETEN Environnement et Territoires
Janvier 2015



Proposition de périmètre intégrant les HNIC et les HEIC (hors champ de maïs pour la présence de fossés et avec habitat Cistude d'Europe et habitat du Gd Capricorne et habitat du Lucane Cerf-volant découpés)



Légende

Site Natura 2000 "Réseau hydrographique du Dropt" FR7200692

Proposition de périmètre intégrant les HNIC et les HEIC (hors champ de maïs pour la présence de fossés et avec habitat Cistude d'Europe et habitat du Gd Capricorne et habitat du Lucane Cerf-volant découpés)

Limite de commune

Zones à préserver au sein de la proposition

Habitat naturel d'eau courante

Habitats d'espèces

Habitat de la Bouleie et du Tourteron

Habitat de la Cistude d'Europe

Habitat Ceratix à ventre

Habitat du Canal de la Seine et de l'Yonne

Habitat du Grand Capricorne et du Lucane cerf-volant

Habitat de la Lucane d'Europe

Intérêt d'améliorer pour le Vison d'Europe

Très favorable

Favorable

Habitats naturels

Grand tourteron

Eau stagnante

Eau courante

Landes et forêts

Pelouses

Prairie

Dicochenille

Habitats humides

Eau courante stagnante

Eau stagnante

Prairies humides et mégaphytées

Forêts humides, forêts et zones humides

Végétation de rivages découverts de eau

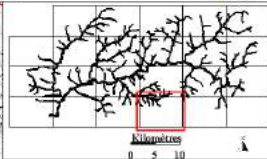
Pâturages de Prairies

Aire d'étude



Source : Sgen 25/10/11
Réalisation :
ETEN Environnement
Janvier 2015

Proposition de périmètre intégrant les HNIC et les HEIC (hors champ de maïs pour la présence de fossés et avec habitat Cistude d'Europe et habitat du Gd Capricorne et du Lucane Cerf-volant découpés)



Légende

- Site Natura 2000 "Réseau hydrographique du Dropt" FR7200692
- Proposition de périmètre intégrant les HNIC et les HEIC (hors champ de maïs pour la présence de fossés et avec habitat Cistude d'Europe et habitat du Gd Capricorne et du Lucane Cerf-volant découpés)
- Limite de commune
- Aire d'étude

Zones à préserver au sein de la proposition

- Habitat naturel d'eau courante

Habitats d'espèces

- Habitat de la Boule et du Tourteron
- Habitat de la Cistude d'Europe
- Habitat Ceratix à ventre
- Habitat du Calot des bois et de l'Éclaircie de la Seine
- Habitat du Grand Capricorne et du Lucane cerf-volant
- Habitat de la Lucane d'Europe

Intérêt durable pour le Vison d'Étang

- Très favorable
- Favorable

Habitats naturels

- Eau stagnante
- Eau courante
- Landes et friches
- Pelouses
- Prairie
- Boisements
- Etablissement humide
- Mésophytie
- Tenurophytie
- Haies - Boudoirs
- Urban
- Fiches

Habitats humides

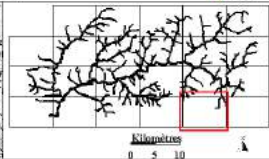
- 22 - Eau douce stagnante
- 24 - Lit de rivière
- 37 - Prairies humides et mésophytiques
- 44 - Forêts riveraines, forêts et tourbières humides
- 83 - Végétation de rivages découverts de eau
- 83.321 - Flandres de Flandres



Source : Scan 25 JON
Réalisation :
ETEN Environnement
Janvier 2015



Proposition de périmètre intégrant les HNIC et les HEIC (hors champ de maïs pour la présence de fossés et avec habitat Cistude d'Europe et habitat du Gd Capricorne et du Lucane Cerf-volant découpés)



Légende

Site Natura 2000 "Réseau hydrographique du Dropt" FR7200692

Proposition de périmètre intégrant les HNIC et les HEIC (hors champ de maïs pour la présence de fossés et avec habitat Cistude d'Europe et habitat du Gd Capricorne et du Lucane Cerf-volant découpés)

Limite de commune

Zones à préserver au sein de la proposition

Habitat naturel d'eau courante

Habitats d'espèces

Habitat de la Bouleau et du Tord-rouge

Habitat de la Cistude d'Europe

Habitat Ceratix à ventre blanc

Habitat du Calix de marais et de l'Éclaircie de la Seine

Habitat du Grand Capricorne et du Lucane cerf-volant

Habitat de la Laine d'Europe

Intérêt d'améliorer pour le Vison d'Europe

Très favorable

Favorable

Habitats naturels

Grand type Cours d'eau

Eau stagnante

Eau courante

Landes et friches

Prés secs

Dommages

Habitats humides

Eau courante stagnante

Eau stagnante

Prairies humides et mégaphytées

Forêts humides, forêts et zones humides

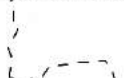
Végétation de rizières de bords de eau

Prairies de Plaines

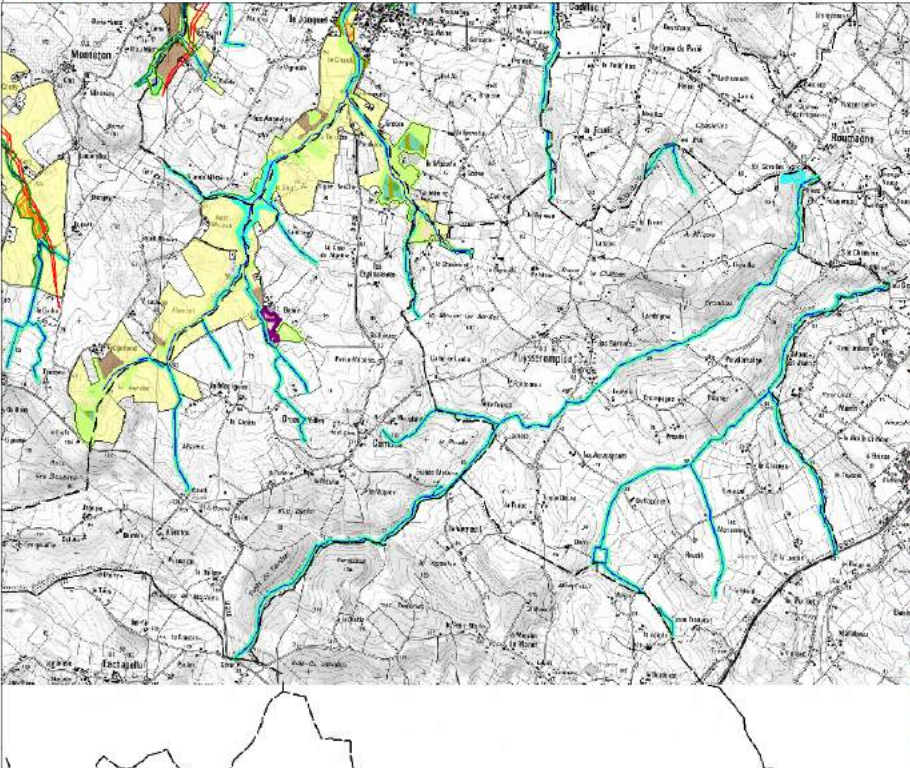
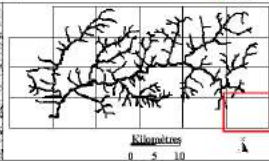
Aire d'eau



Source : Scan 25/10/04
Réalisation :
ETEN Environnement
Janvier 2015



Proposition de périmètre intégrant les HNIC et les HEIC (hors champ de maïs pour la présence de fossés et avec habitat Cistude d'Europe et habitat du Gd Capricorne et du Lucane Cerf-volant découpés)



Légende

- Site Natura 2000 "Réseau hydrographique du Dropt" FR7200692
- Proposition de périmètre intégrant les HNIC et les HEIC (hors champ de maïs pour la présence de fossés et avec habitat Cistude d'Europe et habitat du Gd Capricorne et du Lucane Cerf-volant découpés)
- Limite de commune
- Aire d'étude

Zones à préserver au sein de la proposition

- Habitat naturel d'eau courante

Habitats d'espèces

- Habitat de la Bouleau et du Tordillon
- Habitat de la Cistude d'Europe
- Habitat Cerf-volant
- Habitat de Canal de la Seine
- Habitat du Grand Capricorne et du Lucane cerf-volant
- Habitat de la Lucane d'Europe

Intérêt durable pour le Vison d'Europe

- Très favorable
- Favorable

Habitats naturels

- Eau stagnante
- Eau courante
- Landes et forêts
- Prairies
- Boisements
- Boisements humides
- Mésophobie
- Teneur argileuse
- Haies - Boudoirs
- Urban
- Fiches

Habitats fauniques

- 22 - Eau courante et stagnante
- 24 - Lit de rivière
- 37 - Prairies humides et mésophobes
- 44 - Forêts riveraines, forêts et champs humides
- 83 - Végétation de rivages découverts de eau
- 83.321 - Plantations de Peuplier

Source : Scan 25 JON
Réalisation : ETEH Environnement
Janvier 2015

ETEH
Environnement

0 500 1000
Mètres
Échelle 1:25 000